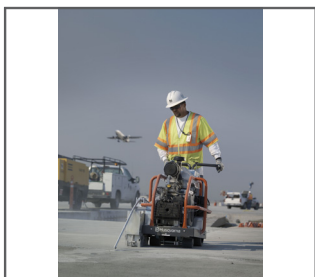




Husqvarna Soff-Cut 4000

Самоходный бензиновый резчик Husqvarna Soff-Cut 4000 предназначен для тяжелого коммерческого и промышленного применения при резке бетонных покрытий.

Отличительными особенностями являются: двухцилиндровый верхнеклапанный двигатель мощностью 20 л.с., мощный воздухоочиститель, электрический стартер, полная принудительная смазка, гидравлические толкатели клапанов, механический топливный насос. Допускается применение режущих дисков трех вариантов толщины, что позволяет нарезать швы разной ширины, одновременно предотвращая появление трещин.



ТЕХНОЛОГИЯ SOFF-CUT

Husqvarna Soff-Cut – уникальная запатентованная технология резки свежего бетона. Эта технология позволяет резать бетон уже через 1 – 2 часа после укладки и задолго до окончательного затвердевания. Система Husqvarna Soff-Cut является лучшим решением для сведения к минимуму риска случайного образования трещин, она облегчает процесс

Применение Husqvarna Soff-Cut 4000

- Самоходный резчик с приводом через гидростатическую трансмиссию.
- Запуск электронным ключом зажигания.
- Электронное управление глубиной резания.
- Управляемый с рукоятки передний указатель шва.
- Запатентованная опорная пластина.
- блок кожуха режущего диска, снижающий шум и образование пыли.

ТЕХНИЧЕСКИЕ СПЕЦИФИКАЦИИ	
Изготовитель двигателя	Kohler
Технические характеристики двигателя	Kohler бензиновый
Мощность (По данным изготовителя двигателя)	15,3 кВт / 20,5 л.с.
Цилиндры	2
Количество тактов	Четырехтактный двигатель
Рабочий объем цилиндра, куб. см	674 см ³
Диаметр цилиндра	80 мм
Ход поршня	67 мм
Объем топливного бака	16,43 л
Стартер	Электрический
Система охлаждения двигателя	Воздушное
Количество ремней	3
Объем, л	0,674 л
Емкость масляного бака, л	1,9 л
Диаметр алмазного диска, макс.	343 мм / 13,5"
Макс. глубина резания	70 мм / 2,75 дюйм
Регулировка глубины режущего диска	Electric
Управление режущим диском	Электрический, удаленный
Диаметр вала режущего диска	38,1 мм / 1,5 дюйм
Фланец режущего диска	149 мм / 5,875"
Скорость вращения вала диска, об./мин.	3500 об./мин
Передние колеса	25,4 мм / 1 дюйм
Диаметр задней оси	25,4 мм / 1 дюйм
Рычаги управления	Фиксированный
Размер основного колеса	Внешний диаметр: 101,6 Ширина колеса: 101,6 Внутреннее отверстие: 0 мм / Внешний диаметр: 4 Ширина колеса: 4 Внутреннее отверстие: 0"
Размер вспомогательного колеса	Внешний диаметр: 254 Ширина колеса: 92,07 Внутреннее отверстие: 0 мм / Внешний диаметр: 10 Ширина колеса: 3,625 Внутреннее отверстие: 0"
Масса	190,51 кг
Масса с упаковкой	234,96 кг
Размер продукта, ДхШхВ	863,6х736,6х863,6 мм / 34х29х34 дюйм

 **Husqvarna**[®]