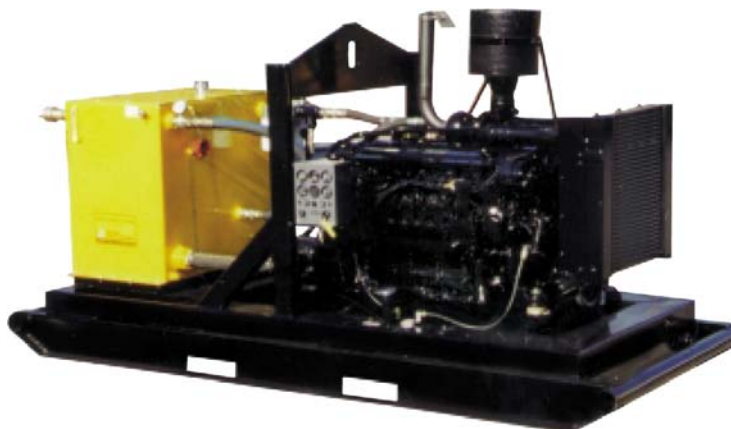


ГИДРАВЛИЧЕСКАЯ СТАНЦИЯ

Модель HT200DD/DV

Портативная гидравлическая станция с дизельным двигателем Deutz с водным охлаждением, с постоянным или регулируемым гидравлическим мотор для компенсации расхода топлива при работе погружных гидравлических помп.

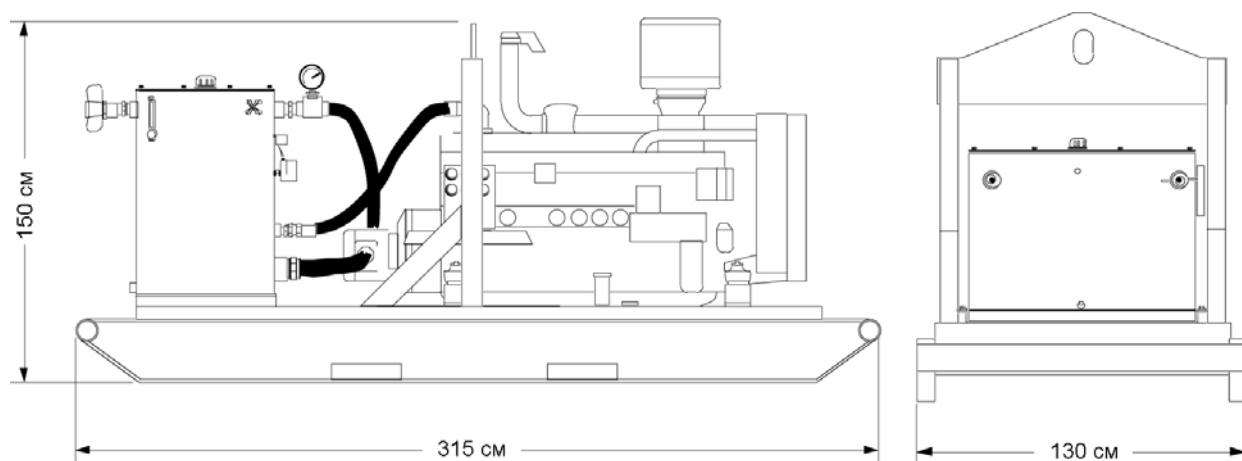


Изображена с рамой. Поставляется и с модификацией на прицепе

ХАРАКТЕРИСТИКИ

- Рама на прицепе с встроенным топливным баком
 - Автоматическая система аварийного отключения двигателя
 - Шестеренчатый гидравлический мотор(модель DD)
 - Поршневой гидравлический мотор(модель DV)
 - Перепускной клапан
 - Радиатор охлаждения гидравлического масла
 - Клапан контроля давления
 - Манометр
 - Возвратный фильтр с индикатором
 - Датчик уровень гидравлической жидкости/термометр
- ОПЦИИ:**
- Рама
 - Несколько гидравлических потоков

HT200DD ГАБАРИТНЫЕ РАЗМЕРЫ



ТЕХНИЧЕСКИЕ ХАРАКТЕРИСТИКИ

ДВИГАТЕЛЬ:.....Deutz BF6M1013C водное охлаждение, дизель
МОЩНОСТЬ:.....200 л/сил @ 2300 об/мин
ПОТОК:.....регулируемый, 341 л/мин
РАБОЧЕЕ ДАВЛЕНИЕ.....макс. 197 bar
ШТУЦЕРЫ ПОД БРС:.....1 ½” или 2” NPT
ГИДРАВЛИЧЕСКОЕ МАСЛО:.....32-68 ISO VG
ФИЛЬТРАЦИЯ ГИДРАВЛИЧЕСКОГО МАСЛА:.....10 Мкм (стандарт)
ОБЪЕМ МАСЛОБАКА:.....385 л
ОБЪЕМ ТОПЛИВНОГО БАКА:.....337 л
РАСХОД ТОПЛИВА:.....в среднем 30 л/час
ГАБАРИТНЫЕ РАЗМЕРЫ:.....В(150 см) x Ш (130 см) x Д (315 см)
ВЕС (сухой):.....1857 кг