



# ВИБРОУПЛОТНЕНИЕ БЕТОНА

ВИБРАТОРЫ ДЛЯ УПЛОТНЕНИЯ БЕТОНА







## Введение

Профиль компании	4
Вибраторы для уплотнения бетона	5

## Внутренние вибраторы

VN - Электрические вибраторы	6
CM - Преобразователи частоты и напряжения	8
EWO - Электровибраторы со встроенным преобразователем	10
VNPG - Электрический вибратор с pistolетной рукояткой	12
VNA - Пневматические вибраторы	14

## Внешние вибраторы

Электрические вибраторы	16
На ножках	17
На ножках + встроенный преобразователь	18
Подставка установлена	19
Пневматические вибраторы	20
Системы крепления	22
Панель с несколькими розетками	23

## Системное проектирование

Консультации экспертов компании OLI	24
Электрическая система	25
Пневматическая система	25

## Дополнения

Советы и рекомендации по использованию	дополнительная страница
Технические чертежи	дополнительная страница



# Мировой лидер в сфере вибротехнологий

Компания OLI является мировым лидером по объему продаж среди производителей электрических и пневматических вибраторов. Высокий уровень обслуживания клиентов достигается за счет 20-ти торговых представительств OLI, 70+-ти товарных складов и 4-ми заводов - изготовителей, расположенных во всем мире.

**МЫ ПРОИЗВОДИМ ТРИ ГРУППЫ ТОВАРОВ,  
КОТОРЫЕ ПРЕДЛАГАЮТ ОПТИМАЛЬНЫЕ РЕШЕНИЯ ДЛЯ УДОВЛЕТВОРЕНИЯ САМЫХ РАЗНООБРАЗНЫХ ТРЕБОВАНИЙ.**

## ПРОМЫШЛЕННЫЕ ВИБРАТОРЫ



Электрические вибраторы для вибрационного оборудования.

## ТЕХНОЛОГИИ СОДЕЙСТВИЯ ДВИЖЕНИЮ



Полный ассортимент электрических и пневматических вибраторов для решения любых проблем с продвижением продукта.

## УПЛОТНЕНИЕ БЕТОНА



Глубинные вибраторы и преобразователи для эффективного уплотнения бетона.

Компания OLI, которая первоначально специализировалась на разработке погружных вибраторов для уплотнения бетона, в настоящее время является мировым лидером в области вибрационных технологий и предлагает **полный набор электрических и пневматических внутренних и внешних вибраторов.**

Предлагая **конкурентоспособную высококачественную продукцию для широкого круга применения**, компания OLI сочетает **производительность и надежность**, соответствуя постоянно меняющимся условиям рынка. Компания твердо верит в инновации и постоянно стремится опережать конкурентов.

Являясь глобальным игроком в области промышленных вибрационных технологий, компания в своей деятельности основное внимание обращает на **быструю доставку товаров со складов в любое время и в любую точку мира.**

Безупречное обслуживание клиентов имеет первостепенное значение для компании, поэтому она гарантирует **быструю обработку заказов**, предоставляя клиентам во всем мире высококачественные продукты и услуги.

Имеющиеся у компании опыт и компетенция достаточны для того, чтобы найти ответ на любые запросы клиентов. Поиском таких эффективных, надежных и безопасных решений занимается команда специалистов, которая свою работу строит на **получившем признании во всем мире качественном менеджменте.**

OLI предоставляет своим клиентам самое современное оборудование, а проект следующего поколения продуктов уже находится в разработке.



## Виброуплотнение бетона

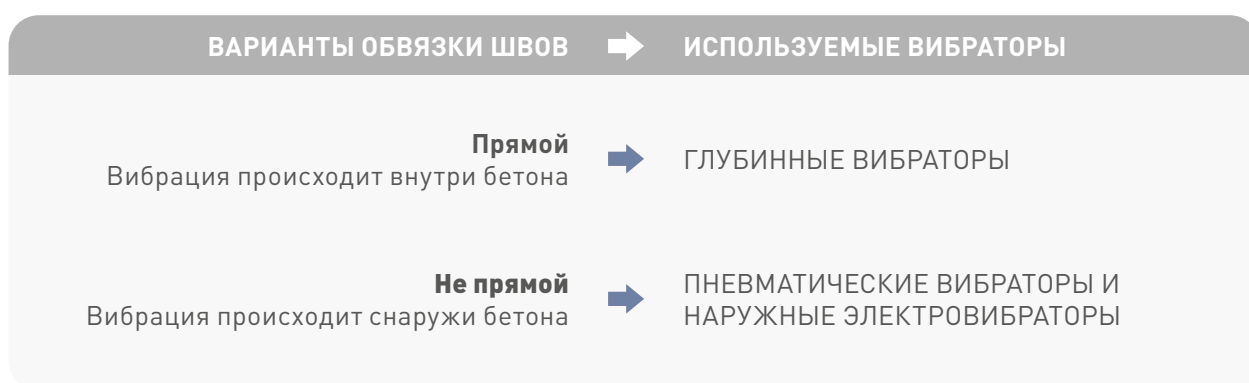
Свежезамешанная бетонная смесь не уплотняется сама собой, так как пониженная текучесть не может преодолеть внутреннее трение. Этого можно достичь только за счет вибрации.

### ПРЕИМУЩЕСТВА ВИБРАЦИИ:

- **Вывод воздуха**, сконцентрировавшегося в бетоне.
- **Перемещение заполнителя** путем его выравнивания. Уменьшение полостей и придание высокой плотности и однородности бетону.
- **Сцепление** бетона с краями укрепляющей арматуры или с любой другой конструкцией, а также с базовым креплением.

### ВЫГОДА:

- Высокая **механическая прочность**.
- Низкая пористость и как следствие – **высокая устойчивость** к проникновению воды и других агрессивных веществ.
- **Отсутствие** трещин в бетоне и около стенок укрепляющей арматуры.
- **Полное заполнение** опалубки.
- Увеличение срока службы бетона.
- Высококачественный результат.





## ВНУТРЕННИЕ ЭЛЕКТРИЧЕСКИЕ ВИБРАТОРЫ

**Легко настраиваемые и простые в использовании вибрационные системы** необходимы при закладке промышленных полов, стен, колонн, перекрытий и т. п.

При их строительстве обычно используются высокочастотные глубинные вибраторы, получившие название «уплотнители бетона» или «вибробулавы». Они вступают в **непосредственный контакт с бетоном**, поэтому можно говорить о внутренней прямой вибрации.

### КАК РАБОТАЮТ ВИБРАТОРЫ VN

Эксцентриковая масса размещена внутри вибробулавы, и закреплена на вращающемся валу, и приводится в действие трехфазным асинхронным двигателем переменного тока. Во время вращения эксцентриситет массы создаёт вращательные движения вибробулавы.

Прочность и постоянная скорость вращения являются важными факторами уплотнения бетона. Падение скорости и центробежная сила существенно снижают качество изготавливаемого изделия.

**Вибраторы серии VN являются прочными и надежными. Они подходят для уплотнения бетона и способны работать в непрерывном режиме.**

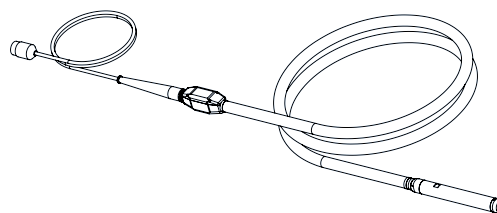
### **Важно:**

Вибраторы VN должны работать с электрическими или электронными преобразователями, которые преобразуют основные частоты 50/60 Гц в 200 Гц. Это необходимо для того, чтобы вибробулава обеспечивала скорость вибрации 12 000 об/мин, так как такая скорость идеально подходит для надлежащего уплотнения.



## Преимущества

- » Отсутствие перегрева.
- » Простота обслуживания.
- » Долговечный наконечник.
- » Высокая водонепроницаемость.



**ДЛИТЕЛЬНЫЙ СРОК СЛУЖБЫ**  
**ВЫСОКИЕ ХАРАКТЕРИСТИКИ**



# VH

## ВЫСОКОЧАСТОТНЫЙ ГЛУБИННЫЙ ЭЛЕКТРИЧЕСКИЙ ВИБРАТОР



VHN  
VHP-R



VHP

Модель	Центробежн. сила	Номинальный ток *	Номинальная мощность [42V]	Диаметр воздействия*	Амплитуда	Уровень шума	Энергия уплотнения *	РАЗМЕРЫ			
								Диаметр булавы	Длина булавы	Вес булавы	Общий вес
	N	A	kW	cm	mm	dB A	m3/h	mm	mm	kg	kg
VHN 38	1.700	8	0,5	45	1,8	70	20	38	404	2,4	10,6
VHN 50	3.080	11	0,6	60	2,0	76	25	50	403	4,4	14,8
VHN 59	4.560	12	0,9	80	2,3	76	35	59	420	6,8	17,4
VHP 50	3.760	15	0,9	70	2,1	76	40	50	468	5,4	16,4
VHP 59	5.640	17	1,1	90	2,4	79	45	59	498	8,2	19,6
VHP 65	7.330	24	1,3	110	2,6	79	50	65	484	9,4	22,4
VHP-R 59 **	4.800	12	1,0	90	2,3	78	45	59	430	6,0	16,5
VHP-R 65 **	6.500	14	1,1	100	2,4	78	50	65	440	8,0	19,5

\* Значения могут меняться в зависимости от качества и плотности бетона

\*\* оборудованный роликовыми подшипниками

### VH - ВЫСОКОЧАСТОТНЫЙ ГЛУБИННЫЙ ЭЛЕКТРИЧЕСКИЙ ВИБРАТОР

**ПРИМЕНЕНИЕ** Уплотнение бетона

**ОПИСАНИЕ** Высокочастотные глубинные вибраторы для уплотнения бетона отличаются высокими характеристиками, постоянной скоростью и устойчивостью к абразивному износу.

### ХАРАКТЕРИСТИКИ

**РАБОЧИЙ ЦИКЛ** Непрерывный S1

**ВХ.МОЩНОСТЬ** 42V-3ph - 200Hz

**НОМИНАЛЬНАЯ ЧАСТОТА** 12,000 об/м

**КЛАСС ИЗОЛЯЦИИ** F (T° макс = 155 °C)

**ТЕМПЕРАТУРНЫЕ ДАТЧИКИ** Внутри статора. Макс. T °C = 150 °C

**РАБОЧАЯ ТЕМПЕРАТУРА** От -20 °C до +40 °C

**БУЛАВА** шариковый подшипник: 2 подшипника (VHN 50 / VHN 59), 4 подшипника (VHN 38 и серия VHP)  
роликовый подшипник: VHP-R 59 / VHP-R65  
Уровень защиты IP68  
VHN / VHP-R – закаленное покрытие, VHP – хромированное покрытие

**ВЫКЛЮЧАТЕЛЬ** Полиамид (нейлон + 30% стекловолокно) с уплотнением, защита кабеля, желтый цвет  
Защита IP66  
Разработан для постоянного использования. Устойчив к изнашиванию.

**ГИБКИЙ ВАЛ** Шланг из резины SBR 5 м с текстильным уплотнением

**ШНУР ПИТАНИЯ** 10 м электрокабеля из неопрена H07RN-F с 3-я входами (42V - 3 фазы, IP44)

**ПОКРЫТИЕ** вибрирует голова: окрашены в желтый цвет Ral 1007 (VHN / VHP-R), хромированная (VHP)  
Распределительная коробка: желтый цвет Ral 1007

**СЕРТИФИКАЦИЯ**



Директивы и последующие дополнения: 2006/42 / CE - 2006/95 / CE  
Соответствие подтверждено след. документами: IEC 60745-1, IEC 60745-2-12, IEC 60034-1

**ОПЦИИ** Резиновый наконечник



Резиновый наконечник



## ПРЕОБРАЗОВАТЕЛИ ЧАСТОТЫ

Вибробулавы должны быть подключены к трехфазной розетке низкого напряжения, поэтому необходимо использовать одно напряжение и один преобразователь частоты.

Электрохимические вращающиеся преобразователи состоят из мотора и генератора, соединенных вместе. Мотор преобразует электрическую энергию в механическую, давая на выходе необходимые напряжение и частоту (42 Volt - 200 Hz).

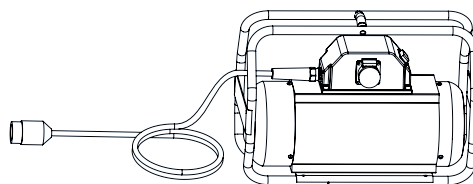
**Преобразователи серии CM спроектированы для подачи постоянного питания на один или несколько высокочастотных глубинных вибраторов. Они надежны, прочны и не требуют обслуживания.**

Компактный дизайн и оригинальные конструктивные решения облегчают наружную чистку устройства, в то время как специальная система внутренней вентиляции защищает от перегрева. В серии представлены несколько моделей с возможностью подключения от 1 до 4-х высокочастотных глубинных вибраторов.



## Преимущества

- » Отсутствие перегрева.
- » Не требует обслуживания.
- » Оптимальное охлаждение.
- » Легкая очистка.



**ДОЛГОВЕЧНОСТЬ**  
**ОТЛИЧНОЕ ОХЛАЖДЕНИЕ**





# СМ

## Преобразователи частоты



CMM 11

CMM 15

CMM 25, CMT 25

CMT 35

CMT 55, CMT 85

Модель	Тип рамы	Розетки	Кабель питания	Вес	ВХОДЯЩЕЕ			ИСХОДЯЩЕЕ		
					Напряжение	Ток	Мощность	Напряжение	Ток	Мощность
					V / f	A	kW	V / f	A	kVA
CMM 11	Ручка	1	3,5	17	230V, 1ph, 50Hz	2,5	0,5	42V ± 10% 3ph 200Hz	11	0,8
CMM 15	Ручка	1	3,5	25		6	1,1		14	1,0
CMM 25	Рамка	2	3,5	34		10	1,8		25	1,8
CMT 25	Рамка	2	3,5	33		5	2,8		25	1,8
CMT 35	колесный	3	5,0	41		6	3,3		36	2,6
CMT 55	колесный	3	5,0	50		9	5,0		55	4,0
CMT 85	колесный	4	5,0	56	12	6,6	85	6,2		

ТАБЛИЦА СОВМЕСТИМОСТИ

Максимальное количество вибраторов, допустимых к единовременному подключению						
CMM 11	1x VHN 38	1x VHN 50	-	-	-	-
CMM 15	1x VHN 38	1x VHN 50	1x VHN 59	-	-	-
CMM 25	2x VHN 38	2x VHN 50	2x VHN 59	1x VHP 50	1x VHP 59	1x VHP 65
CMT 25	2x VHN 38	2x VHN 50	2x VHN 59	1x VHP 50	1x VHP 59	1x VHP 65
CMT 35	3x VHN 38	3x VHN 50	3x VHN 59	2x VHP 50	2x VHP 59	1x VHP 65
CMT 55	3x VHN 38	3x VHN 50	3x VHN 59	3x VHP 50	3x VHP 59	2x VHP 65
CMT 85	4x VHN 38	4x VHN 50	4x VHN 59	4x VHP 50	4x VHP 59	3x VHP 65

### СМ - ПРЕОБРАЗОВАТЕЛИ ЧАСТОТЫ

**ПРИМЕНЕНИЕ** Виброуплотнение бетона

**ОПИСАНИЕ** Оснащены постоянными магнитами, подходящими для непрерывного питания высокочастотных вибраторов для уплотнения бетона

### ХАРАКТЕРИСТИКИ

**РАБОЧИЙ ЦИКЛ** Непрерывный S1

**КЛАСС ИЗОЛЯЦИИ** F (T° Макс = 155 °C)


**ЗАЩИТА** Защита от перегрузок

**ОКРУЖАЮЩАЯ ТЕМПЕРАТУРА** От -20 °C до +40 °C

**КОРОбКА ЭЛЕКТРОПОДКЛЮЧЕНИЯ** Полиамид (нейлон + 30% стекловолокно) укомплектован выключателем и розетками (42V трехфазное, защита IP44)

**ШНУР ПИТАНИЯ** Шнур электропитания из неопрена H07RN-F с вилкой

**ПОКРЫТИЕ** Порошковая краска (корпус – желтый Ral 1007, остальное – черный Ral 9007)

**СЕРТИФИКАЦИЯ**  Директивы и последующие дополнения: 2006/42 / CE - 2006/95 / CE  
Соответствие подтверждено след. документами: IEC 60034-1, IEC 60745-1, UNI EN ISO 12100

**ИНОЕ** Корпус из гладкого и прочного алюминия  
Принудительная вентиляция



## ВНУТРЕННИЕ ВИБРАТОРЫ СО ВСТРОЕННЫМ ПРЕОБРАЗОВАТЕЛЕМ

На стройплощадках, в процессе уплотнения бетона, зачастую необходим легкий, гибкий и простой в эксплуатации инструмент, который **возможно подключить напрямую к стандартным однофазным розеткам** (110/230 Volt, 50/60 Hz).

Именно для таких нужд была разработана линейка продукции **EWO: высокочастотные глубинные вибраторы со встроенным преобразователем**, способным преобразовывать входящее однофазное напряжение (230 V, 50/60 Hz) в трехфазное (230 V, 200 Hz), которое необходимо для получения 12000 оборотов.

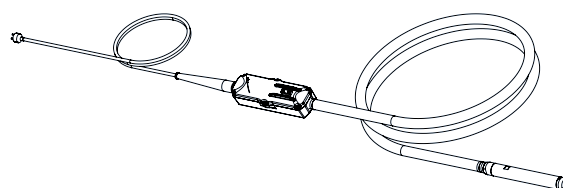
По сравнению со стандартными булами, снабженными электромеханическими преобразователями, у EWO есть несколько преимуществ:

- **Легкие и гибкие.**
- Исходящая частота поддерживает максимальную центробежную силу, обеспечивая тем самым постоянные **высокие показатели эксплуатационных характеристик.**
- Обеспечены системой защиты от перегрузок, повышенного и пониженного напряжения, высоких температур и коротких замыканий.



## Преимущества

- » Надежность
- » Безопасность и простота использования
- » Отсутствие перегрева



## ПРОСТОТА ОБСЛУЖИВАНИЯ



# EWO

## Высокочастотные глубинные вибраторы со встроенным преобразователем



EWO 50C  
EWO 59C  
EWO 65C



EWO 38C

Модель	Центробежн. сила	Номинальный ток *	Номинальная мощность (230V)	Диаметр воздействия**	Амплитуда	Уровень шума ***	Энергия уплотнения **	РАЗМЕРЫ			
								Диаметр булавы	Длина булавы	Вес булавы	Общий вес ****
								mm	mm	kg	kg
EWO 38C	1.700	1,5	0,5	45	1,8	70	20	38	404	2,4	14,5
EWO 50C	3.760	2,7	0,9	70	2,1	76	40	50	468	5,2	20,0
EWO 59C	5.640	3,0	1,1	90	2,4	79	45	59	499	8,2	22,8
EWO 65C	7.330	4,5	1,3	110	2,6	79	50	65	484	9,4	24,8

\* Относится к центробежной силе для оценки силы тока

\*\*\* Измерено на расстоянии 1 м

\*\* Значения могут меняться в зависимости от качества и плотности бетона

\*\*\*\* Включая упаковку

Модель	Входное напряжение	Входная частота тока	Входной ток
Converter 230	230V ±10% 1ph	50/60Hz	5,5 A
Converter 115	115V ±10% 1ph	50/60Hz	11,0 A

### EWO - ВЫСОКОЧАСТОТНЫЕ ГЛУБИННЫЕ ВИБРАТОРЫ СО ВСТРОЕННЫМ ПРЕОБРАЗОВАТЕЛЕМ

**ПРИМЕНЕНИЕ** Виброуплотнение бетона

**ОПИСАНИЕ** Имеют встроенный преобразователь частоты, интегрированный в кабель питания. Высокая скорость, постоянная производительность.

#### ХАРАКТЕРИСТИКИ

**РАБОЧИЙ ЦИКЛ** Непрерывный S1

**ВХ.НАПРЯЖЕНИЕ** 230V + 10% - 15% 50/60 Hz -1 ph

**НОМИНАЛЬНАЯ ЧАСТОТА** 12.000 об/м

**КЛАСС ИЗОЛЯЦИИ** F (T° макс = 155 °C)

**КЛАСС ЗАЩИТЫ** Защита вибробулавы IP68  
Защита преобразователя IP66  
Преобразователь имеет защиту от перегрузок, повышенного и пониженного напряжения, высоких температур и коротких замыканий. Горящая лампочка LED укажет на наличие проблемы.

**ОКРУЖАЮЩАЯ ТЕМПЕРАТУРА** От -20 °C до +40 °C

**БУЛАВА** Оснащены подшипниками со смазкой на весь период службы булавы  
Закаленное покрытие (EWO 38 C), хромированные (EWO 50C, 59C EWO, EWO 65C)

**ВСТРОЕННЫЙ ВЫКЛЮЧАТЕЛЬ** Усиленное уплотнение


**ЗАЩИТНЫЙ ШЛАНГ** Резиновый шланг SBR 5 м с текстильным уплотнением

**ШНУР ПИТАНИЯ** 10 м неопреновый шнур электропитания HO7RN-F с вилкой Schuko 220V 16A 2P + 1T

**ЭЛЕКТРИЧЕСКИЙ ПРЕОБРАЗОВАТЕЛЬ** Прочная литая алюминиевая коробка  
Эргономичный и легкий (3 кг)

**ИНВЕРТОР** Специальная резина обеспечивает тропикостойкость, защиту от вибраций, влажности и ударов

**ПОКРЫТИЕ** Желтая краска RAL 1007 (EWO 38C) и хромирование (EWO 50C - EWO 59C - EWO 65C)

**СЕРТИФИКАЦИЯ**  Директивы и последующие изменения: 2006/42 / CE, 2014/30 / UE, 2006/95 / CE  
Соответствие подтверждено след. документами: IEC 60745-1, IEC 60745-2-12, UNI EN ISO 12100

**ОПЦИИ** Резиновый наконечник



## ВНУТРЕННИЕ ВИБРАТОРЫ С ПИСТОЛЕТНОЙ РУКОЯТКОЙ

Для тонких слоев бетона при строительстве полов или бетонных перекрытий необходим короткий, легкий и маневренный вибратор.

Идеальным решением для таких случаев является использование вибратора с пистолетной рукояткой.

С помощью расположенного в рукоятке переключателя оператор может включать и выключать вибратор по мере необходимости и легко перемещаться по строительной площадке.

Высочайший уровень безопасности обеспечивается вибробулавой низкого

напряжения (42 В), а хорошее качество уплотнения достигается благодаря высокой скорости (12 000 вибраций в минуту).

### **Важно:**

Вибратор VHPG должен работать с электрическими и электронными конверторами, преобразующими сетевую частоту 50/60 Гц в 200 Гц. Это необходимо для того, чтобы вибробулава достигала скорости вибрации 12000 виб/мин, поскольку она идеально подходит для надлежащего уплотнения.



## Преимущества

- » Компактное решение
- » Облегченный
- » Большой срок службы вибробулавой головки



**ПРОСТОТА ИСПОЛЬЗОВАНИЯ**



# VHPPG

## Внутренние высокочастотные вибраторы с пистолетной рукояткой



Модель	Центрбегн. сила	Номинальный ток *	Номинальная мощность [42V]	Диаметр воздействия*	Амплитуда	Уровень шума	Энергия уплотнения *	РАЗМЕРЫ			
								Диаметр булавы	Длина булавы	Вес булавы	Общий вес
								N	A	kW	cm
VHPPG 38	1.700	8	0,5	45	1,8	70	20	38	404	2,4	7,4
VHPPG 50	3.080	11	0,6	60	2,0	76	25	50	403	4,4	9,4
VHPPG 59	4.560	12	0,9	80	2,3	76	35	59	420	6,8	11,8

\* Размеры зависят от марки и толщины бетона.

\*\* Оборудован роликовыми подшипниками

ВНУТРЕННИЕ ВИБРАТОРЫ

ВНЕШНИЕ ВИБРАТОРЫ

КОМПЛЕКТНОЕ ОБОРУДОВАНИЕ

### VHPPG - ВНУТРЕННИЕ ВЫСОКЧАСТОТНЫЕ ВИБРАТОРЫ С ПИСТОЛЕТНОЙ РУКОЯТКОЙ

**ПРИМЕНЕНИЕ** Уплотнение бетона

**ОПИСАНИЕ** Высокочастотные внутренние электрические вибраторы для уплотнения бетона, отличающиеся высокой производительностью, постоянной скоростью и исключительной износостойкостью.

### ХАРАКТЕРИСТИКИ

**РАБОЧИЙ ЦИКЛ** Непрерывный S1

**ВВОД** 42V - 3ph - 200Hz

**НОМИНАЛЬНАЯ ЧАСТОТА** 12.000 rpm

**КЛАСС ИЗОЛЯЦИИ** F (T° max = 155 °C)

**ТЕРМОВЫКЛЮЧАТЕЛИ** Внутри статора. Макс. температура = 150° C

**РАБОЧАЯ ТЕМПЕРАТУРА** От -20° C до +40° C


**ГОЛОВКА** Шариковый подшипник: № 2 VHPPG 50 / VHPPG 59 - № 4 VHPPG 38

**ПЛАСТИКОВАЯ ПИСТОЛЕТНАЯ РУКОЯТКА** Рукоятка с защитой кабеля, зеленого цвета. Степень защиты IP54

**РАБОЧИЙ ШЛАНГ** Резиновый шланг SBR 0,8 м с внутренним текстильным армированием

**КАБЕЛЬ ПИТАНИЯ** Электрический кабель из неопрена 10 м H07RN-F с 3-полюсным штекером (42 В - 3 фазы, IP44)

**ОТДЕЛКА** ВИБРИРУЮЩАЯ ГОЛОВКА: ОКРАШЕНА В ЖЕЛТЫЙ ЦВЕТ RAL 1007

**СЕРТИФИКАЦИЯ**  Директивы и последующие изменения: 2006/42/EC - 2006/95/EC  
Соответствие подтверждено след. документами: IEC60745-1, IEC 60745-2-12, IEC 60034-1

**ДОПОЛНИТЕЛЬНЫЕ ВОЗМОЖНОСТИ** Резиновый наконечник





## ВНУТРЕННИЕ ПНЕВМАТИЧЕСКИЕ ВИБРАТОРЫ

Вибраторы VHA надежны в эксплуатации и предназначены для обеспечения высокой рабочей частоты с высокой производительностью и степенью безопасности. Они идеально подходят для любого типа уплотнения: от лабораторных испытаний до тяжелых инфраструктурных проектов.

Внутри шланга нет движущихся частей, что означает меньшую вибрацию для рук и предплечий оператора и увеличивает срок службы.

Пневматический вибратор VHA не требует электричества и может работать вне бетона без перегрева, что обеспечивает непрерывность работы даже в тяжелых условиях.

Простота использования и отсутствие необходимости в обслуживании делают вибраторы VHA идеальным решением для уплотнения бетона в условиях отсутствия электричества.



### Преимущества

- » Высокая эффективность работы
- » Никаких перерывов в работе
- » Бесплатное обслуживание
- » Безопасность



**ОТСУТВИЕ НЕОБХОДИМОСТИ  
В ЭЛЕКТРОПИТАНИИ**



# VNA

## Высокочастотные пневматические глубинные вибраторы



Модель	Центробежн. сила N	Вибрация rpm	Рабочее давление bar	Потребление воздуха l/min	РАЗМЕРЫ		
					Диаметр булавы	Длина булавы	Общий вес
					mm	mm	kg
VNA 40	2.712	22.000	6	500	40	230	4,0
VNA 50	5.627	17.000	6	800	50	250	5,8
VNA 60	9.321	12.000	6	900	60	290	7,6
VNA 80	15.829	11.000	6	1.300	80	330	14,2
VNA 100	22.304	10.500	6	2.100	100	395	23,0
VNA 150	32.460	10.000	6	2.880	150	508	38,0

### VNA - ВЫСОКОЧАСТОТНЫЕ ПНЕВМАТИЧЕСКИЕ ГЛУБИННЫЕ ВИБРАТОРЫ

**ПРИМЕНЕНИЕ** Уплотнение бетона

**ОПИСАНИЕ** Высокочастотные глубинные пневматические вибраторы для уплотнения бетона

### ХАРАКТЕРИСТИКИ

**РАБОЧИЙ ЦИКЛ** Непрерывного действия

**РАБОЧЕЕ ДАВЛЕНИЕ** 6 Bar

**КАЧЕСТВО ПОДАЧИ ВОЗДУХА** 5.4.4

**РАБОЧАЯ ТЕМПЕРАТУРА** -10°C / +60°C

**МАКСИМАЛЬНЫЙ УРОВЕНЬ ШУМА** 99 dB (A)

**ТЕХНОЛОГИЯ** Эксцентриковый ротор

**МАТЕРИАЛ БУЛАВЫ** Сталь

**ОТДЕЛКА** Окраска в желтый цвет RAL 1007

**РАБОЧИЙ ШЛАНГ** Резиновый шланг SBR длиной 2 м с внутренним текстильным армированием

**СЕРТИФИКАЦИЯ**



Директивы ЕС и последующие модификации: 2006/42 / ЕС - 2006/95 / ЕС

**ДОПОЛНИТЕЛЬНЫЕ ВОЗМОЖНОСТИ** Различная длина шланга (до 6 м)  
Фитинги быстрого подключения с фильтром в комплекте

ВНУТРЕННИЕ ВИБРАТОРЫ

ВНЕШНИЕ ВИБРАТОРЫ

КОМПЛЕКТНОЕ ОБОРУДОВАНИЕ



## ВНЕШНИЕ ЭЛЕКТРИЧЕСКИЕ ВИБРАТОРЫ

Высокочастотные электрические вибраторы используются на строительных площадках и на заводах по производству сборных железобетонных изделий для получения высококачественной продукции (открытая бетонная поверхность) с **превосходными эстетическими результатами и атмосферостойкостью**. Вибрация передается на бетон опосредованно через опалубку или форму.

Конструктивно внешние вибраторы, как и внутренние, строятся на принципе вибрации, создаваемой вращением эксцентриковой массы, приводимой в действие трехфазным электродвигателем.

Низкоскоростная вибрация (3000 об/мин) используется в основном на плотных и инертных бетонах, поскольку они допускают быстрое перемещение заполнителей. Высокоскоростная вибрация (6000 или 9000 об/мин) рекомендуется для бетонов с низкой плотностью и там, где требуется высокое качество поверхности.

Возможность настройки как частоты, так и скорости (от 0 до 9000 об/мин) гарантирует достижение идеальной рабочей частоты. Это зависит от типа бетона, который будет уплотняться, а также от собственной резонансной частоты опалубки.

Внешние электрические вибраторы компании OLI отличаются **высокой производительностью и простотой установки**. Специально разработанные приспособления для крепления (быстросъемные зажимы) сокращают время, необходимое для установки и перестановки.

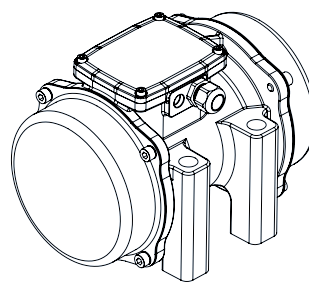
Такая система вибрации рекомендуется при:

- необходимости уплотнения высоких строительных элементов и узких стен (перегородки, колонны, балки), уплотнение которые труднодостижимо с использованием других систем;
- высокой плотности армирования внутри корпуса.



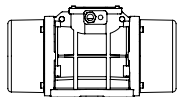
## Преимущества

- » Прочность и надежность конструкции
- » Высокая эффективность работы
- » Легкость установки



**НАДЕЖНОСТЬ**





# НА НОЖКАХ

## Внешние высокочастотные вибраторы

Class II Div.2: Temp. Class T4  
ExII 3D Temp. Class: 135 °C

Wm kgcm	Модель	Вес kg	Центр. сила kg	грм	ЭЛЕКТРИЧЕСКИЕ ПАРАМЕТРЫ					
					Входная мощность kW	Частота Hz	Номинальное напряжение A Max.		COS φ	Кабельный ввод метрический
							42V	220-240V/400-460V		
1,47	MVE 290/6N-HF-10A0	5	297	0-6.000	0,27	0-200	5	0,92/0,53	0,75	M20
6,82	MVE 1530/6N-HF-38E0	12	1.384	0-6.000	1,00	0-200	15	2,80/1,62	0,89	M25
7,32	MVE 1300/6N-HF-50A0	22	1.474	0-6.000	1,30	0-100	23	4,22/2,44	0,77	M25
7,32	MVE 1300/6N-HF-53A0	30	1.474	0-6.000	1,30	0-100	23	4,22/2,44	0,77	M25
7,32	MVE 2000/6N-HF-53A0	30	2.030	0-6.000	1,30	0-100	23	4,22/2,44	0,77	M25
11,85	MVE 2400/6N-HF-53A0	30	2.383	0-6.000	1,60	0-200	24	4,38/2,53	0,91	M25
4,70	MVE 2000/9N-HF-53A0	30	2.156	0-9.000	1,50	0-150	28	5,02/2,90	0,75	M25

ПРИМЕЧАНИЕ: Все вибраторы можно использовать с переменной частотой, если они подключены к электронной панели управления компании OLI.

Модель	Рис.	Размер	РАЗМЕРЫ(mm)												
			C	M	A	B	ØG	Отв.	D	E	F	H	I	L	N
MVE 290/6N-HF-10A0	A	10A0	211	45	62-74 / 33	106 / 83-105	9-7	4	130	135	11	50	96	107	85
MVE 1530/6N-HF-38E0	B	38E0	255	43	90	154	18	4	187	195	121	89	174	169	156
MVE 1300/6N-HF-50A0	C	50A0	321	62	120	170	17	4	208	210	22	96	185	192	170
MVE 1300/6N-HF-53A0	C	53A0	391	97	100	180	17	4	235	210	24	96	185	187	169
MVE 2000/6N-HF-53A0	C	53A0	391	62	100	180	17	4	235	210	24	96	185	187	169
MVE 2400/6N-HF-53A0	C	53A0	391	97	100	180	17	4	235	210	24	96	185	187	169
MVE 2000/9N-HF-53A0	C	53A0	391	97	100	180	17	4	235	210	24	96	185	187	169

### ЭЛЕКТРИЧЕСКИЕ ВИБРАТОРЫ НА НОЖКАХ

ПРИМЕНЕНИЕ Уплотнение бетона

ОПИСАНИЕ Высокочастотный электрический вибратор, на ножках для наружного применения

### ХАРАКТЕРИСТИКИ

РАБОЧИЙ ЦИКЛ Непрерывного действия S1

БОЛЬШОЙ ВЫБОР ЗНАЧЕНИЙ НАПРЯЖЕНИЯ 3 фазовый 42 В - 3 фазовый 230/400 В (\* допуск напряжения ± 10%)

ЧАСТОТА 0-100Hz - 0-150Hz - 0-200Hz

РАБОЧАЯ ТЕМПЕРАТУРА -10 °C / +40 °C

МАКСИМАЛЬНЫЙ УРОВЕНЬ ШУМА 85 дБ (A) на расстоянии 1 метр

МАТЕРИАЛ Литой алюминий или железо

ОТДЕЛКА Окраска: оранжевый цвет RAL 2009

СЕРТИФИКАТЫ

II3D Ex tc IIIC Tx IP66  
Оборудование и защитная система предназначены для использования во взрывоопасных зонах (зона 22) - Директива 2014/34/UE  
Соблюдение основных требований по охране здоровья и безопасности  
EN 60079-0, EN 60079-31

Декларация соответствия «тип В» согласно: 2014/35/UE - 2006/42/EC - EN 60034-1



Соответствует UL1446 и CSA 22.2 No 0-10

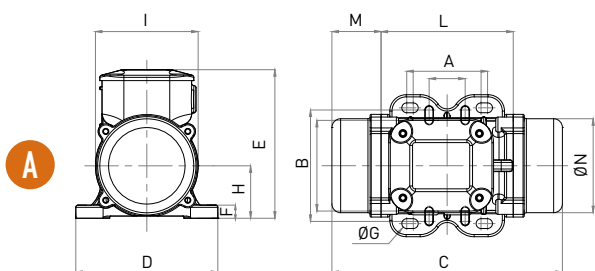
ПАРАМЕТРЫ Силовой кабель и клеммная коробка из пластмассы

ДОПОЛНИТЕЛЬНЫЕ ВОЗМОЖНОСТИ Крепежные скобы: CLW (зажим для деревянной опалубки); CLS (зажим для стальной опалубки) только для MVE 290 / 6N-HF-10A0



# ЭЛЕКТРОВИБРАТОРЫ НА НОЖКАХ + ВСТРОЕННЫЙ ПРЕОБРАЗОВАТЕЛЬ

## Высокочастотный электрический вибратор



Class II Div.2: Temp. Class T4  
ExII 3D Temp. Class: 100 °C



Wm kgcm	Модель	Вес kg	Центр. сила kg	rpm	ЭЛЕКТРИЧЕСКИЕ ПАРАМЕТРЫ					
					Входная мощность kW	Частота Hz	Номинальное напряжение A Max. 230V	COS Φ	Ia / In	Кабельный ввод метрический
1,47	MVE 290/6N-HF-10A0	4,6	297	6.000	0,27	200	0,91	0,75	2,00	M20

Модель	Рис.	Размер	РАЗМЕРЫ (mm)												
			C	M	A	B	ØG	Отв.	D	E	F	H	I	L	N
MVE 290/6N-HF-10A0	A	10A0	211	45	62-74 / 33	106 / 83-105	9-7	4	130	135	11	50	96	107	85

Модель	Входное напряжение	Входная частота	Входная сила тока
Converter 230	230V +10% -15% 1ph	50/60Hz ± 5%	5,5 A
Converter 115	115V +10% -15% 1ph	50/60Hz ± 5%	11,0 A

### ЭЛЕКТРОВИБРАТОРЫ НА НОЖКАХ + ВСТРОЕННЫЙ ПРЕОБРАЗОВАТЕЛЬ

**ПРИМЕНЕНИЕ** Бетонная опалубка

**ОПИСАНИЕ** Высокочастотный электрический вибратор, на ножках со встроенным преобразователем для внешнего применения

### ХАРАКТЕРИСТИКИ

**РАБОЧИЙ ЦИКЛ** Непрерывный S1

**БОЛЬШОЙ ВЫБОР ЗНАЧЕНИЙ НАПРЯЖЕНИЯ** 1 фазовый 230 В - 1 фазовый 115 В (\* допуск напряжения ± 10%)

**ВХОДНАЯ ЧАСТОТА** 50/60 Hz

**РАБОЧАЯ ТЕМПЕРАТУРА** -10 °C / +40 °C

**МАКСИМАЛЬНЫЙ УРОВЕНЬ ШУМА** 85 дБ (A) на расстоянии 1 метр

**МАТЕРИАЛ** Из литого алюминия

**ОТДЕЛКА** Окраска: оранжевый цвет RAL 2009

**СЕРТИФИКАТЫ**



II3D Ex tc IIIC Tx IP66  
Оборудование и защитная система предназначены для использования во взрывоопасных зонах (зона 22) - Директива 2014/34/UE  
Соблюдение основных требований по охране здоровья и безопасности  
EN 60079-0, EN 60079-31



Декларация соответствия «тип В» согласно: 2014/35/UE - 2006/42/EC - EN 60034-1



Соответствует UL1446 и CSA 22.2 No 0-10

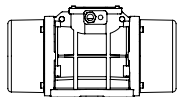
**КАБЕЛЬ ПИТАНИЯ** Кабель электрический из неопрена 10 м H07RN-F с вилкой SCHUKO 220V 2P + 1T 16A

**КОНВЕРТЕР** Прочная литая алюминиевая коробка.  
Эргономичная и легкая (3 кг)

**ИНВЕРТОР** Пригоден для использования в тропических условиях, для защиты от вибрации, влаги и ударов используются специальные смолы

**КЛАСС ЗАЩИТЫ** Защита вибратора IP66  
Защита преобразователя IP66  
Инвертор защищен от перегрузки, перенапряжения, перегрева и короткого замыкания.  
Свечение светодиодного индикатора указывает на наличие неисправности

**ДОПОЛНИТЕЛЬНЫЕ ВОЗМОЖНОСТИ** Крепления: CLW (крепление-зажим для деревянной опалубки); CLS (крепление-зажим для стальной опалубки)



# КРЕПЛЕНИЕ "ЛЮЛЬКА"

## Высокочастотный электрический вибратор



MVE size 38



MVE size 50

Class II Div.2: Temp. Class **T4**  
ExII 3D Temp. Class: 135 °C

Wm	Модель	Вес	Центр. сила	rpm
kgcm		kg	kg	
6,82	MVE 1530/6N-NC-38A0	12	1.384	0-6.000
7,32	MVE 1300/6N-NC-50A0	28	1.474	0-6.000
9,48	MVE 2000/6N-NC-50A0	28	1.907	0-6.000
9,48	MVE 2000/6N-NC-50A0	28	1.907	0-6.000
4,70	MVE 2000/9N-NC-50A0	28	2.156	0-9.000

ЭЛЕКТРИЧЕСКИЕ ПАРАМЕТРЫ					
Входная мощность	Частота	Номинальное напряжение А Max.		COS φ	Кабельный ввод метрический
		42V	230/400V		
1,0	0-200	15	2,80/1,62	0,89	M25
1,3	0-100	23	4,22/2,44	0,77	M25
1,3	0-100	23	4,22/2,44	0,77	M25
1,6	0-200	24	4,38/2,53	0,91	M25
1,5	0-150	28	5,02/2,90	0,75	M25

MVE 1300 / 6N-NC-50A0 поставляется с эксцентриковым грузом, установленным на 50%. Wm и центробежная сила установлены на 6000 об/мин.

Модель	Рис.	Размер	РАЗМЕРЫ (mm)												
			C	M	A	B	Ø G	Отв.	D	E	F	H	I	L	N
MVE 1530/6N-NC-38A0	E	38A0	276	43	68	/	22	1	190	172	198	94.5	174	190	156
MVE 1300/6N-NC-50A0	E	50A0	321	62	136	/	25	1	240	184	218	102	185	86	169
MVE 2000/6N-NC-50A0	E	50A0	321	62	136	/	25	1	240	184	218	102	185	86	169
MVE 2000/6N-NC-50A0	E	50A0	321	62	136	/	25	1	240	184	218	102	185	86	169
MVE 2000/9N-NC-50A0	E	50A0	321	62	136	/	25	1	240	184	218	102	185	86	169

### ЭЛЕКТРИЧЕСКИЕ ВИБРАТОРЫ НА ПОДСТАВКЕ

ПРИМЕНЕНИЕ Бетонная опалубка

ОПИСАНИЕ Высокочастотный электрический вибратор на подставке для наружного применения

### ХАРАКТЕРИСТИКИ

РАБОЧИЙ ЦИКЛ Непрерывный S1

БОЛЬШОЙ ВЫБОР ЗНАЧЕНИЙ НАПРЯЖЕНИЯ 3 фазовый 42 В - 3 фазовый 230/400 В (\* допуск напряжения ± 10%)

ЧАСТОТА 0-100Hz - 0-150Hz - 0-200Hz

ПЕРЕМЕННАЯ ЧАСТОТА 0÷100Hz

РАБОЧАЯ ТЕМПЕРАТУРА -10 °C / +40 °C

МАКСИМАЛЬНЫЙ УРОВЕНЬ ШУМА 85 дБ (А) на расстоянии 1 метр

МАТЕРИАЛ Литой алюминий или железо

ОТДЕЛКА Окраска: оранжевый цвет RAL 2009

СЕРТИФИКАТЫ



II3D Ex tc IIIC Tx IP66  
Оборудование и защитная система предназначены для использования во взрывоопасных зонах (зона 22) - Директива 2014/34/UE  
Соблюдение основных требований по охране здоровья и безопасности  
EN 60079-0, EN 60079-31



Декларация соответствия «тип В» согласно: 2014/35/UE - 2006/42/EC - EN 60034-1



Соответствует UL1446 и CSA 22.2 No 0-10

ПАРАМЕТРЫ Силовой кабель и клеммная коробка из пластмассы

ДОПОЛНИТЕЛЬНЫЕ ВОЗМОЖНОСТИ Крепежный кронштейн: CRS (Опора для железобетонных форм)



## ПНЕВМАТИЧЕСКИЕ ВИБРАТОРЫ ДЛЯ НАРУЖНОГО ПРИМЕНЕНИЯ

Внешние пневматические вибраторы **не содержат электрического компонента.**

Они **приводятся в действие сжатым воздухом**, который вращает роторы внутри вибратора на очень высокой скорости (как правило, от 10000 до 17000 об/м). За счет этого создается круговая вибрация, которая распространяется во всех направлениях.

Оптимальная частота меняется в зависимости от размера материалов: низкая частота (приблизительно 10000 об/м) способствует вибрации крупных гранул (галька и гравий), в то время как высокочастотные (20000 об/м) используются для мелких гранул (песок, цемент и др.).

В основном используются для строительства блоков для тоннелей, путепроводов и мостов.

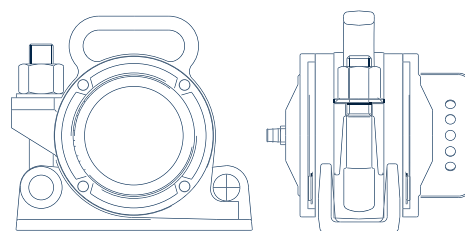
**Литой и высокопрочный корпус** пневматического вибратора OLI изготовлен из чугуна с шаровидным графитом. Пневматические вибраторы отличаются высокой **надежностью и долговечностью** и при этом имеют **компактную конструкцию.**

Как и электровибраторы могут быть установлены на опалубку или пресс-форму при помощи болтов или быстросъемного крепления.

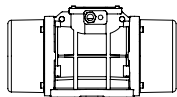


### Преимущества

- » Простота в обращении
- » Без электрических компонентов
- » Не требует технического обслуживания



**НАДЕЖНОСТЬ И  
ОЛГОВЕЧНОСТЬ**



# HFP

## Пневматические вибраторы для уплотнения бетона



Модель	Рис.	Рабочее давление bar	Вибрация vpm	Центр. сила kg	Потребл. воздуха l/min	Уровень шума dB (A)	РАЗМЕРЫ (mm)										
							A	B	C	D	E	F	G	H	IN	Вес	
							mm	mm	mm	mm	mm	mm	mm	mm	mm	mm	mm
HFP 600P	G	6	17.000	720	1.000	100	111	220	180	20	164	20	-	60	15	6,3	
HFP 1000P		6	16.500	1.122	1.100	100	111	220	180	20	164	20	-	60	15	7,2	
HFP 1400P		6	16.000	1.453	1.200	1.200	100	111	220	180	20	164	20	-	60	15	7,3
HFP 600C	H	6	17.000	720	1.000	100	120	180	-	-	164	-	18	94	15	6,3	
HFP 1000C		6	16.500	1.122	1.100	100	120	180	-	-	164	-	18	94	15	7,2	
HFP 1400C		6	16.000	1.453	1.200	1.200	100	120	180	-	-	164	-	18	94	15	7,3
HFP 2700C	I	6	16.000	2.753	1.600	103	224	235	-	-	160	-	24	84	15	14,0	
HFP 4000C		6	15.200	4.079	1.800	103	224	235	-	-	160	-	24	84	15	14,5	
HFP 4500C		6	8.500	4.587	1.800	103	224	238	-	-	160	-	24	84	15	17,6	
HFP 6000C		6	14.500	6.118	1.800	103	224	235	-	-	160	-	24	84	15	16,3	
HFP 4001C*		J	6	10.200	4.079	1.800	90	215	235	-	-	180	-	24	84	15	18,0

\* Измерено на расстоянии 1 м

### HFP - ПНЕВМАТИЧЕСКИЕ ВИБРАТОРЫ ДЛЯ УПЛОТНЕНИЯ БЕТОНА

**ПРИМЕНЕНИЕ** Бетонная опалубка на стройплощадке  
Бетонные формы в производстве ЖБИ

### ХАРАКТЕРИСТИКИ

**РАБОЧЕЕ ДАВЛЕНИЕ** 6 бар

**КАЧЕСТВО ВОЗДУХА** Класс 5.4.4


**РАБОЧАЯ ТЕМПЕРАТУРА** -10 °C +60 °C

**МАКС.УРОВЕНЬ ШУМА** 103 дБ(A)  
Модель с пониженным уровнем шума HFC 4001C: 90 дБ(A) на расстоянии 1 метр

**ТЕХНОЛОГИЯ** Эксцентричный ротор

**МАТЕРИАЛ** Литой алюминий и чугун

**ПОКРЫТИЕ** Желтая краска RAL 1007

**СЕРТИФИКАЦИЯ**  Директива ЕС АТЕХ 2014/34 / EU  
Соответствие подтверждено нормативным документами: EN 12100-1, ISO 14121

**АКСЕССУАРЫ** Монтажные крепления:  
CLW (крепление для деревянной опалубки);  
CLS (крепление для металлической опалубки);  
CRS (Крепление для пресс-форм)

Модель HFP-G на креплении CLW



Модель HFP-I на креплении CRS





# МОНТАЖНЫЕ КРЕПЛЕНИЯ ДЛЯ НАРУЖНЫХ ВИБРАТОРОВ

## CLW

### КРЕПЛЕНИЕ ДЛЯ ДЕРЕВЯННЫХ ПОВЕРХНОСТЕЙ

ПРИМЕНЕНИЕ	Быстрое крепление вибратора на деревянные опалубки
РЕМЕНЬ БЕЗОПАСНОСТИ	Включен
ПОКРЫТИЕ	Оцинкованное

### ПОДХОДИТ К

DOKA	H20, Top50, FF20
PERI	VT20K, GT24, VARIO GT24
MEVA	H20
PASCHAL	H20
NOE	H20
HÜNNEBECK	H20, R24, GF24, ES24



### РАЗМЕРЫ

Модель	Длина mm	Ширина mm	Высота mm	Вес kg	Присоединительные размеры (mm)			
					Электрические		Пневматические	
CLW 001	389	291	122	6,0	65x106	135x115	90x125	180

## CLS

### КРЕПЛЕНИЕ ДЛЯ МЕТАЛЛИЧЕСКИХ ПОВЕРХНОСТЕЙ

ПРИМЕНЕНИЕ	Быстрое крепление вибратора на металлические опалубки
РЕМЕНЬ БЕЗОПАСНОСТИ	Включен
ПОКРЫТИЕ	Оцинкованный

### ПОДХОДИТ К

DOKA	Framax XLife, Alu Framax XLife
PERI	Trio
MEVA	StarTec, Mammut
NOE	NOEtop



### РАЗМЕРЫ

Модель	Длина mm	Ширина mm	Высота mm	Вес kg	Присоединительные размеры (mm)			
					Электрические		Пневматические	
CLS 001	389	291	122	6,5	68x106	135x115	90x125	180

## CRS

### КРЕПЛЕНИЕ ДЛЯ ФОРМ ДЛЯ УПЛОТНЕНИЯ БЕТОНА

ПРИМЕНЕНИЕ	Быстрое крепление вибратора на металлические формы для уплотнения бетона
------------	--

### ПОДХОДИТ К

#### СТАЛЬНЫЕ БЕТОННЫЕ ФОРМЫ

Все системы ОЛИ крепления предназначены для использоваться с электрическими и пневматическими вибраторами



### РАЗМЕРЫ

Модель	Длина	Ширина	Высота	Вес	Луч
	mm	mm	mm	kg	mm
CRS 055	180	105	140	3,5	55
CRS 059	200	160	174	5,5	59
CRS 080	230	85	184	5,0	80



# MSP-4 - ПАНЕЛЬ С НЕСКОЛЬКИМИ РОЗЕТКАМИ

Для одновременного подключения вибраторов для опалубки

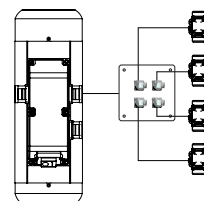


## MSP-4 - в связке с преобразователем OLI CMT35

Возможно подключить до 4 электровибраторов MVE 290/6



СХЕМА ПОДКЛЮЧЕНИЯ



## MSP-4 - в связке с преобразователем OLI CMT55

Возможно подключить до 6 электровибраторов MVE 290/6

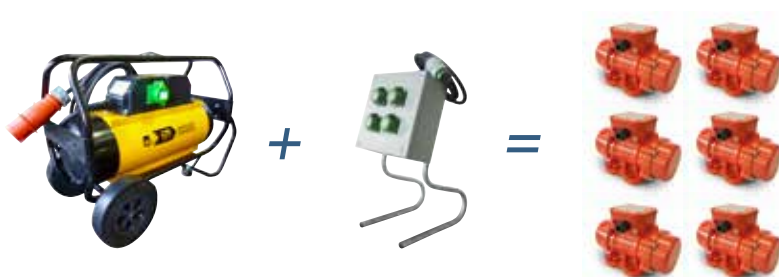
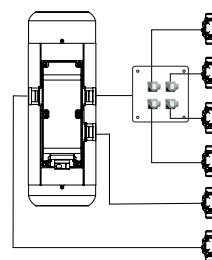


СХЕМА ПОДКЛЮЧЕНИЯ



## MSP-4 - в связке с преобразователем OLI CMT85

Возможно подключить до 8 электровибраторов MVE 290/6

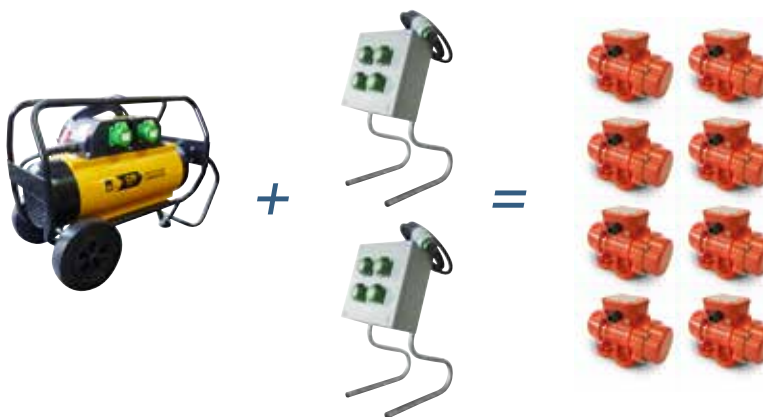
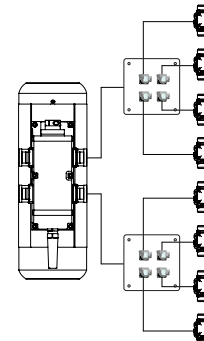


СХЕМА ПОДКЛЮЧЕНИЯ



### ВАЖНО

Даже при наличии свободных розеток нельзя превышать количество подключаемых вибраторов, указанных в схеме.

Для улучшения работы вибраторов рекомендуется использовать выключатель. Приобретается отдельно





## КОНСУЛЬТАЦИИ ПО КОНСТРУКЦИИ СИСТЕМЫ

Выбор компании OLI для строительства заводов по уплотнению бетона означает, что вы можете рассчитывать на квалифицированных технических специалистов с большим опытом работы в соответствующей области.

С самых первых этапов проектирования компания OLI поддерживает клиента, рекомендациями о том, как установить и разместить вибраторы для получения наилучших результатов с точки зрения долговечности и внешнего вида готового продукта.

Компания готова поставлять системы под заказчика по индивидуальным проектам (как электрические, так и пневматические), которые будут гарантировать максимальную эффективность работы.

### Этапы реализации

1. Анализ запросов клиента
2. Разработка проекта
3. Подбор размеров



## Преимущества

- » Единый интерфейс для консультаций и поставки продукции
- » Улучшенное управление и операционная эффективность

**ПОД КЛЮЧ**





# ЭЛЕКТРИЧЕСКАЯ СИСТЕМА

## Поставка полной системы

Каждая строительная площадка или завод по производству сборного железобетона имеют свои производственные особенности и потребности. После проведения подробного анализа производственного процесса компания OLI обеспечивает поддержку заказчиков, предлагая индивидуальные решения и оптимизируя производственный процесс на строительной площадке.

### Системы, предлагаемые OLI:

- Мобильная панель управления с различным выходным напряжением и частотой, от 2 до 10 выходов
- Подключите панель управления к распределительным коробкам для лучшего распределения кабелей.
- Подключите панель управления к дистанционному управлению.
- Подключите панель управления к ПЛК и программному обеспечению, специально разработанному для приложения.

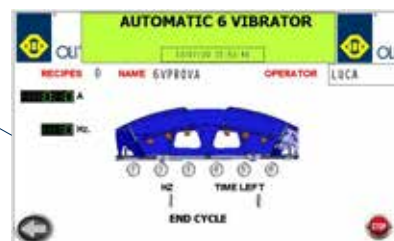
Наряду с этим компания OLI разрабатывает и поставляет полностью автоматизированные решения для заводов по производству сборного железобетона в соответствии с законодательством "Индустрия 4.0".



МОБИЛЬНАЯ  
Панель  
управления



ПОДКЛЮЧИТЬ  
Панель управления + программное  
обеспечение



# ПНЕВМАТИЧЕСКАЯ СИСТЕМА

## Поставка полной системы

Компания OLI готова разработать и поставить системы распределения воздуха (кроме компрессора), которые гарантируют оптимальную скорость воздушного потока, необходимую для максимальной эффективности работы на строительных площадках и для заводов сборного железобетона, где используются пневматические вибраторы.

### Несколько примеров предлагаемых компанией OLI возможных решений:

- Основная линия распределения
- Гибкие трубы для подключения вибраторов
- Шаровые краны и фитинги
- Полностью автоматизированные электропневматические панели управления с электромагнитными клапанами и ПЛК со специальным управляющим программным обеспечением, разработанным исключительно для данной области применения.



Соленоидный  
клапан



Магистральная  
распределительная  
линия с шаровыми  
кранами и фитингами



# Советы и рекомендации по использованию

## СОВЕТЫ ПО ВЫБОРУ ГЛУБИННОГО ВИБРАТОРЫ

### Выбор длины вибробулавы

Никогда не должна превышать толщину слоя бетона.

### Выбор диаметра вибробулавы

Необходимо учитывать следующие факторы:

- состав бетонной смеси
- количество арматуры (процентное соотношение количества арматуры в конструкции)
- размеры между соединениями арматуры (размеры ячеек)
- Размеры между соединениями арматуры (размеры ячеек)
- толщина бетонного слоя

Выбранный диаметр должен позволять движение вибратора в арматуре, не застревать и не прилипать к сетке арматуры.

### Определение длины гибкого вала.

Он должен быть больше глубины сооружения, для того чтобы позволить проникать вибрации в самые глубокие слои.

## СОВЕТЫ ПО ВЫБОРУ НАРУЖНОГО ВИБРАТОРА

### Пневматический или электрический?

Выбор зависит от имеющегося типа питания (электросеть или сжатый воздух)

### Тип крепления?

Зависит от материала и формы строительных профилей, к которым будут крепиться вибраторы.

### Выбор положения

Зависит от размера и формы опалубки или пресс-формы. \*

### Выбор рабочего цикла

Количество вибраторов, подключенных одновременно, зависит от размеров опалубки или пресс-формы и объема подаваемого бетона. Важно подключать вибраторы только тогда, когда в опалубке или в

пресс-форме находится бетон для того чтобы избежать резонанса или неконтролируемых вибраций. \*

### Выбор источника питания

Стандартные электрические вибраторы (3000 об / мин) могут быть подключены непосредственно к сети.

Для высокочастотных электрических вибраторов (6000 об / мин) рекомендуется подключение к панели управления для установления правильного напряжения и частоты.

Пневматические вибраторы для уплотнения бетона должны быть подключены к пневматической сети как указано в каталоге.

\* Для расчета правильной установки и рабочего цикла обратитесь в службу технической поддержки OLI.

## ОСНОВНЫЕ РЕКОМЕНДАЦИИ ПО ИСПОЛЬЗОВАНИЮ

### Повторяющиеся вибрации

Означает уплотнять уже уплотненный бетон. Этот метод используется для смешивания последовательных слоев цемента с целью улучшения качества поверхности колонн и стен и повышения их твердости и износостойкости.

### Вибрации внутри опалубки.

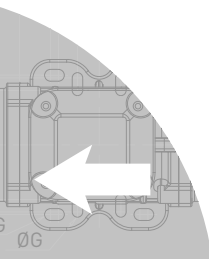
Убедитесь, что вибробулава не касается внутренних стенок, так как это может спровоцировать не только разрушение стенок, но и впадины в бетоне, влекущие за собой ухудшение качества поверхности. В целях защиты рекомендуется использовать вибраторы с резиновым наконечником.

### Недостаточно вибрации.

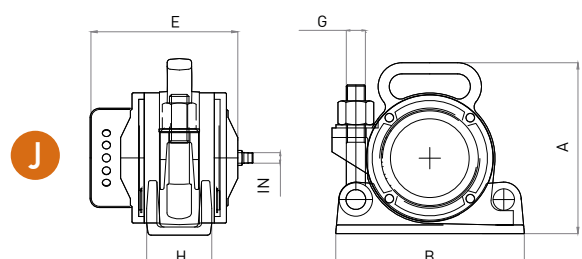
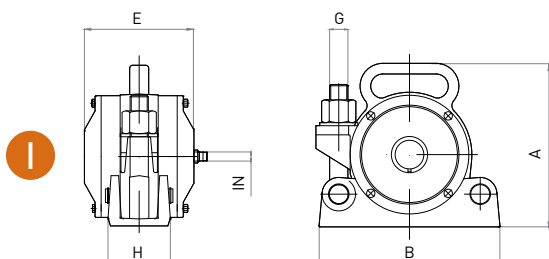
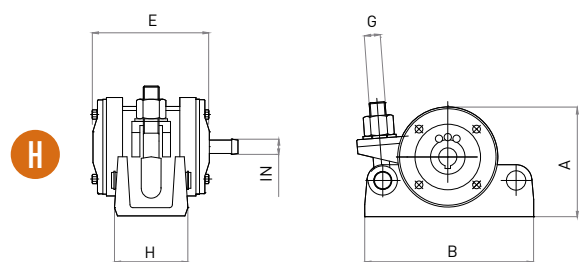
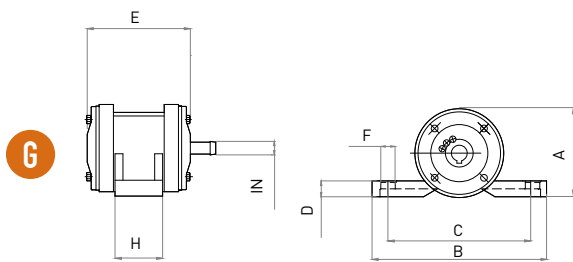
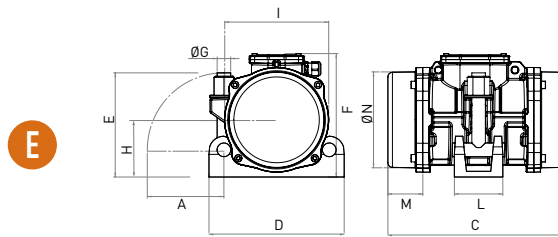
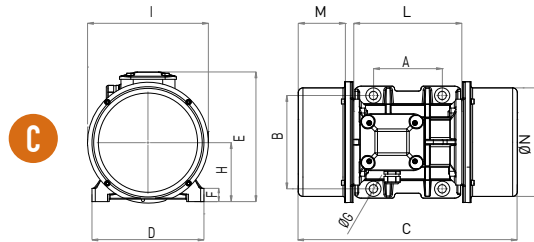
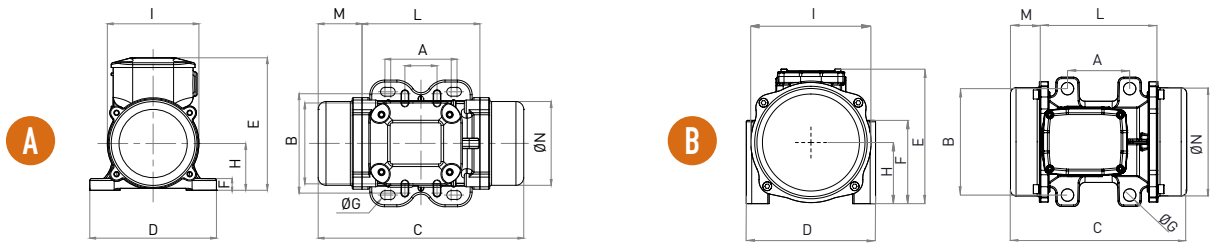
Это самая распространенная проблема. Недостаточная вибрация может ухудшить структурные свойства и спровоцировать: низкую прочность, высокий абразивный износ, повышенную проницаемость. Все это уменьшает долговечность конструкции и ухудшает ее качество.

### Слишком сильная вибрация.

Использование неверно подобранного по габаритам оборудования провоцирует расслоение и последующее размыкание пылинок и чешуек бетона, наносит вред опалубке и форме.



## ТЕХНИЧЕСКИЕ ЧЕРТЕЖИ



# WHEN YOU NEED IT, WHERE YOU NEED IT.

## THE WORLDWIDE LEADER IN VIBRATION TECHNOLOGY

[www.olivibra.com](http://www.olivibra.com)



### Главный офис OLI

VIA CANALAZZO, 35  
41036 MEDOLLA (MO) - ITALY

+39 0535 41 06 11

INFO@OLIVIBRA.COM

### OLI Россия

MAJOROV PEREULOK, 14  
107023, MOSCA  
RUSSIA

+7(495)641-57-75

INFO@OLIRUSSIA.RU

### OLI в мире

OLI Австралия  
OLI Бенелюкс  
OLI Бразилия  
OLI Китай  
OLI Франция

OLI Германия  
OLI Индия  
OLI Италия  
OLI Малайзия  
OLI Мальта

OLI Средний Восток  
OLI Скандинавские страны  
OLI Польша  
OLI Россия  
OLI ЮАР

OLI Испания  
OLI Турция  
OLI Таиланд  
OLI Великобритания  
OLI США

