



СЦ ООО «Диамир»
М.О., г. Мытищи,
Проектируемый проезд 4529,
Владение 1А стр.1
тел: (495)357-57-67
service_diamir@mail.ru

ГАРАНТИЙНЫЙ ТАЛОН

Модель: _____

Дата изготовления: _____

Дата продажи
через торговую сеть: _____

Подпись продавца: _____
М.П.

Товар получен в исправном состоянии, без видимых повреждений, в полной комплектности, проверен в моем присутствии, претензий по качеству товара не имею, с условиями гарантийного обслуживания ознакомлен и согласен.

Ф.И.О. _____

Подпись: _____



СИСТЕМА РАСКРОЯ КРУПНОФОРМАТНОЙ ПЛИТКИ KRISTAL TOPAZ 3M С РУЧНОЙ КАРЕТКОЙ



ПРОИЗВЕДЕНО СПЕЦИАЛЬНО ДЛЯ ГК «ДИАМ»



Система раскроя крупноформатной плитки **KRISTAL TOPAZ 3M С РУЧНОЙ КАРЕТКОЙ** — предназначена для резки тонких материалов больших форматов (например, керлит, ламинат) толщиной от 3 до 12 мм длиной до 3 000 мм.

Произведен специально для ГК «DIAM».

Техническое обслуживание:

1. Очистите режущий ролик после использования, удалив осколки плитки, особенно с подвижных частей режущей каретки.
2. 1 раз в месяц смазывайте режущую каретку и режущий ролик.
3. Хранить в коробке. Всегда храните в сухом месте.
4. Если какие-либо детали сломаны или отсутствуют, обратитесь к изготовителю за новыми деталями.

Условия гарантий:

- Продавец гарантирует исправную работу оборудования в течение 12 месяцев с момента приобретения, при соблюдении клиентом правил эксплуатации указанных в паспорте.
- Продавец обязуется в течение гарантийного срока устранять все неисправности, возникшие не по вине потребителя.
- При покупке оборудования убедитесь в наличии штампа продавца, а так же даты продажи и подписи лица отпускающего товар. гарантийный срок исчисляется с даты приобретения через торговую сеть.

Условия гарантии не распространяются на оборудование:

- при несоблюдении пользователем предписаний инструкций по эксплуатации и использование изделия не по назначению;
- имеющие видимые механические повреждения;
- не имеющего документов подтверждающих фактов покупки;
- превышены допустимые нагрузки, повлекшие выход из строя узлов изделия;
- имеющие следы несанкционированного вскрытия;
- самостоятельного ремонта в гарантийный период;
- при несоблюдении правил и графика технического обслуживания;
- по истечении сроков гарантии;
- при неисправностях, возникших в следствие нормального износа изделия.

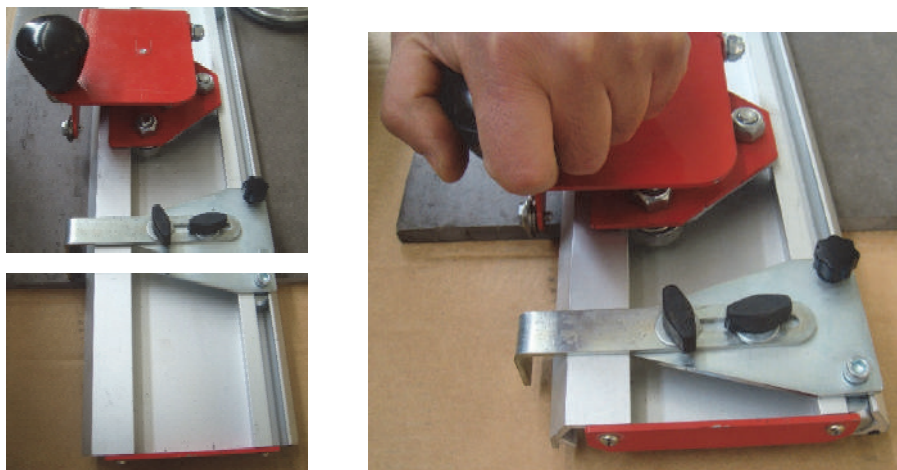


Оборудование в сервисный центр принимается только в чистом виде!

СЦ ООО «Диамир», М.О., г. Мытищи, Проектируемый проезд №4529, Владение 1А, строение 1.
service_diamir@mail.ru

Резка плитки.

Вы можете использовать систему как на столе, так и на полу. Положите направляющую на керамическую плитку, с которой вы будете работать, отрегулируйте положение, закрепите присоски на керамической плитке. Одна присоска располагается в начале, где начинается резка, вторая - с другой стороны, где резка завершается. Две другие следует равномерно распределить по оставшейся длине.



Для использования присоски поверхность керамической плитки должна быть гладкая (рис.4). Рез плитки необходимо осуществлять от начальной точки плитки до конечной с одинаковой скоростью. При разломе плитки необходимо мягко нажать на щипцы для разлома (рис.5). Разлом нужно производить в начале и конце плитки.



рис.4



рис.5

Система KRISTAL TOPAZ 3M С РУЧНОЙ КАРЕТКОЙ — предназначена для резки тонких материалов больших форматов (например, керлит, ламинат) толщиной от 3 до 12 мм длиной до 3 000 мм.

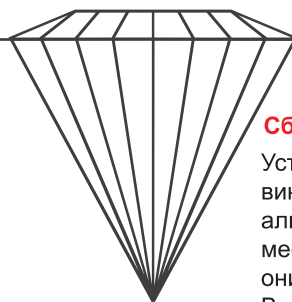
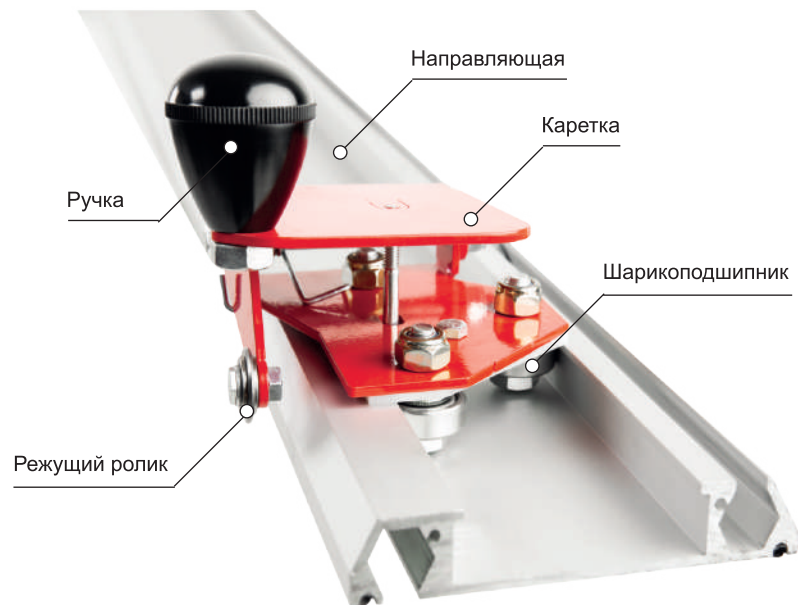
Конструкция состоит из двух направляющих длиной 1650 мм, каретки с режущим элементом, щипцов для точного разлома, соединительных элементов и четырех вакуумных присосок.

ТОPAZ 3M поставляется в сумке-чехле, удобном для хранения и транспортировки. Высокое качество изготовления каретки, алюминиевых направляющих и системы их соединения, гарантируют точность резки.

При резке системой TOPAZ 3M допускается максимальный увод 1 мм на 3 м реза. За счет применения вакуумных присосок система жестко фиксирует положение направляющих на плите.

Модель	ТОPAZ 3M
Максимальная длина резки	3000 мм
Толщина реза	3-12 мм
Размер режущего ролика (арт.35574)	22 мм
Вес нетто	15,35 кг/шт.
Вес брутто / Коробка	16,50 кг
Размеры Коробки Шир.х Длин.х Выс.	180x1680x180 мм
Артикул	35585

**Производитель оставляет за собой право на внесение конструктивных изменений, для повышения эффективности работы оборудования.*



Сборка системы и установка присосок.

Установите соединительные элементы в алюминиевую направляющую. Затяните винты, которые находятся на соединительных деталях (рис.1). Убедитесь, что алюминиевые направляющие правильно соединены друг с другом, а винты в местах соединения двух направляющих затянуты достаточно. В противном случае они могут сдвигаться во время резки, что повлияет на качество резания. Встройте присоски и ограничитель реза в алюминиевую рейку для резки (рис.2). Отрегулируйте присоски до нужного вам положения и закрепите их с помощью фиксатора (рис.3).



рис.1



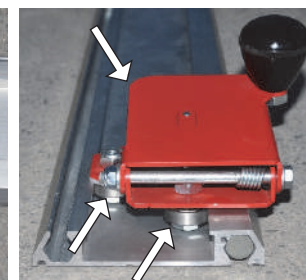
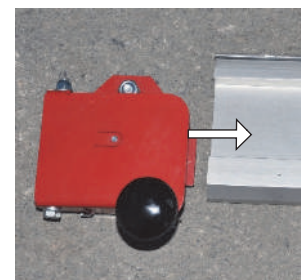
рис.2



рис.3

Установка каретки.

Установите каретку в направляющей рейке. Убедитесь, что перемещение каретки происходит плавно. При необходимости отрегулируйте подшипники, чтобы исключить люфт.



Примечание:

1. Резку необходимо производить на прочном и жестком основании, не создающим вибраций.
2. Не допускайте попадание частиц плитки в режущую каретку, чтобы она скользила плавно.

Комплектация



⑦

- ① Алюминиевая направляющая (165 см) 2 шт.
- ② Присоски с креплениями 4 шт.
- ③ Ограничитель реза
- ④ Подвижная каретка с режущим роликом
- ⑤ Щипцы для разлома плитки
- ⑥ Соединительные элементы
- ⑦ Сумка



⑥

⑤

④

③

②

①