



# МАШИНА ШЛИФОВАЛЬНАЯ СО-337

КАТАЛОГ



Строительно-отделочные машины и инструмент



## ВВЕДЕНИЕ

Каталог содержит полную номенклатуру сборочных единиц и деталей машины шлифовальной СО-337.

Сборочные единицы с входящими в них деталями изображены на одном или нескольких рисунках.

Для облегчения нахождения детали или сборочной единицы, когда известно только ее обозначение, каталог снабжен разделом «Алфавитный указатель», в котором для всех деталей указаны номера рисунков, на которых эти детали изображены.

## НАЗНАЧЕНИЕ

Машина шлифовальная СО-337 предназначена для шлифования паркетных полов, уложенных в соответствии с действующими СНиП, и других деревянных полов в труднодоступных местах (в углах, вблизи стен, под радиаторами отопления и т.п.).

Машина не предназначена для эксплуатации во взрывопожароопасных зонах по ПУЭ.

## ПЕРЕЧЕНЬ СБОРОЧНЫХ ЕДИНИЦ

Обозначение	Наименование	Поз.	№ рис.
СО-337.01.000	Привод в сборе	1	1
СО-337.02.000	Плита	2	1
СО-337.03.000	Провод	3	1
СО-337.04.000	Диск шлифовальный	4	1
СО-337.05.000	Провод	5	1
СО-337.06.000	Кронштейн	6	1
СО-337.07.000	Крышка	7	1
СО-337.08.000	Пылесборник	8	1
СО-337.09.000	Упор	9	1
СО-337.10.000	Ручка съемная	10	1
ВКИ-230 230/4008~,16А	Выключатель кнопочный	11	
ATL 23-16 230В, 16А, АС, IΔn 10мА IЕС 61540 1997, MOD	Устройство защитного отключения УЗО – с проводом	12	1

Схема деления изделия на составные части

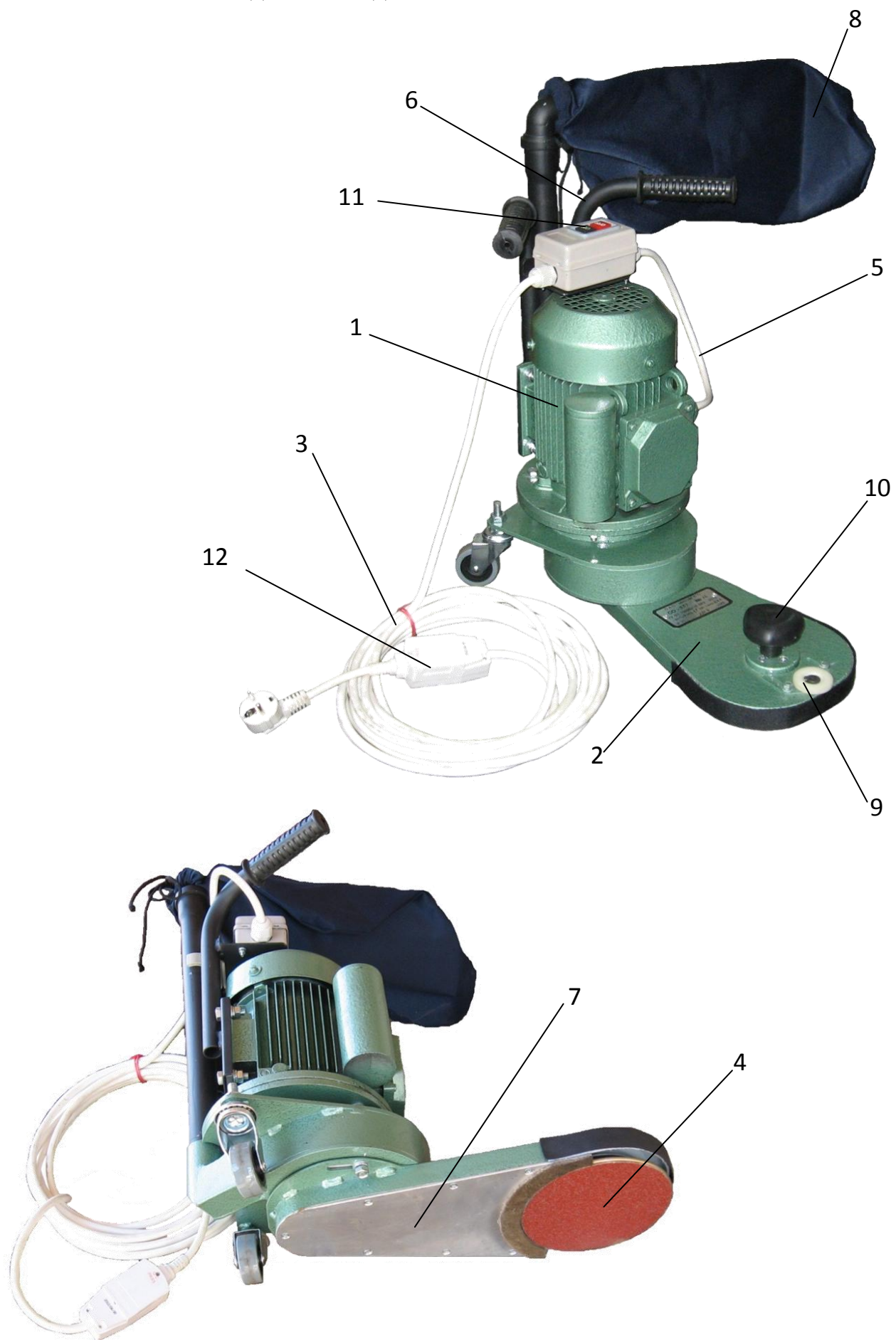


Рисунок 1

## Перечень сборочных единиц и деталей

Но- мер ри- сунка	Но- мер пози- ции	Обозначение	Наименование сборочных единиц, деталей	Количество сборочных еди- ниц, деталей на сборочную еди- ницу	Сведения о возможности замены и ре- монта
	-	СО-337.00.000	Машина шлифовальная	1	
	13	СО-337.00.001	Патрубок пылеотводящий	1	
	14	СО-337.00.002	Кронштейн	1	
	15	СО-337.00.003	Уплотнение	2	
	16	СО-337.00.004	Табличка	1	
	17	M8x25	Болт	4	
	18	V.M4x12	Винт (с полукругл.головкой)	2	
	19	V.M5x12	Винт (с полукругл.головкой)	1	
	20	V.M4x12	Винт (с потайной головкой)	7	
	21	V.M5x6	Винт (с потайной головкой)	4	
	22	M4	Гайка	2	
	23	M6	Гайка	2	
	24	M8	Гайка	6	
	25	M10	Гайка	2	
	26	3,2x10	Заклепка	2	
	27	A4.01.05	Шайба	2	
	28	A5.01.05	Шайба	1	
	29	A6.01.05	Шайба	2	
	30	A8.01.05	Шайба	6	
	31	XPZ-750	Ремень клиновой узкого профиля с формованным зубом	1	
	32	32x90°	Отвод ПВХ	1	
	33	Ø 150мм	Шкурка шлифовальная самоклеящаяся, крупность 60	1	
	34	Ø 32мм	Трубодержатель ПВХ	1	
	35	1357/50-2	Ролик поворотный	2	
	36	PG 13,5	Сальник	2	

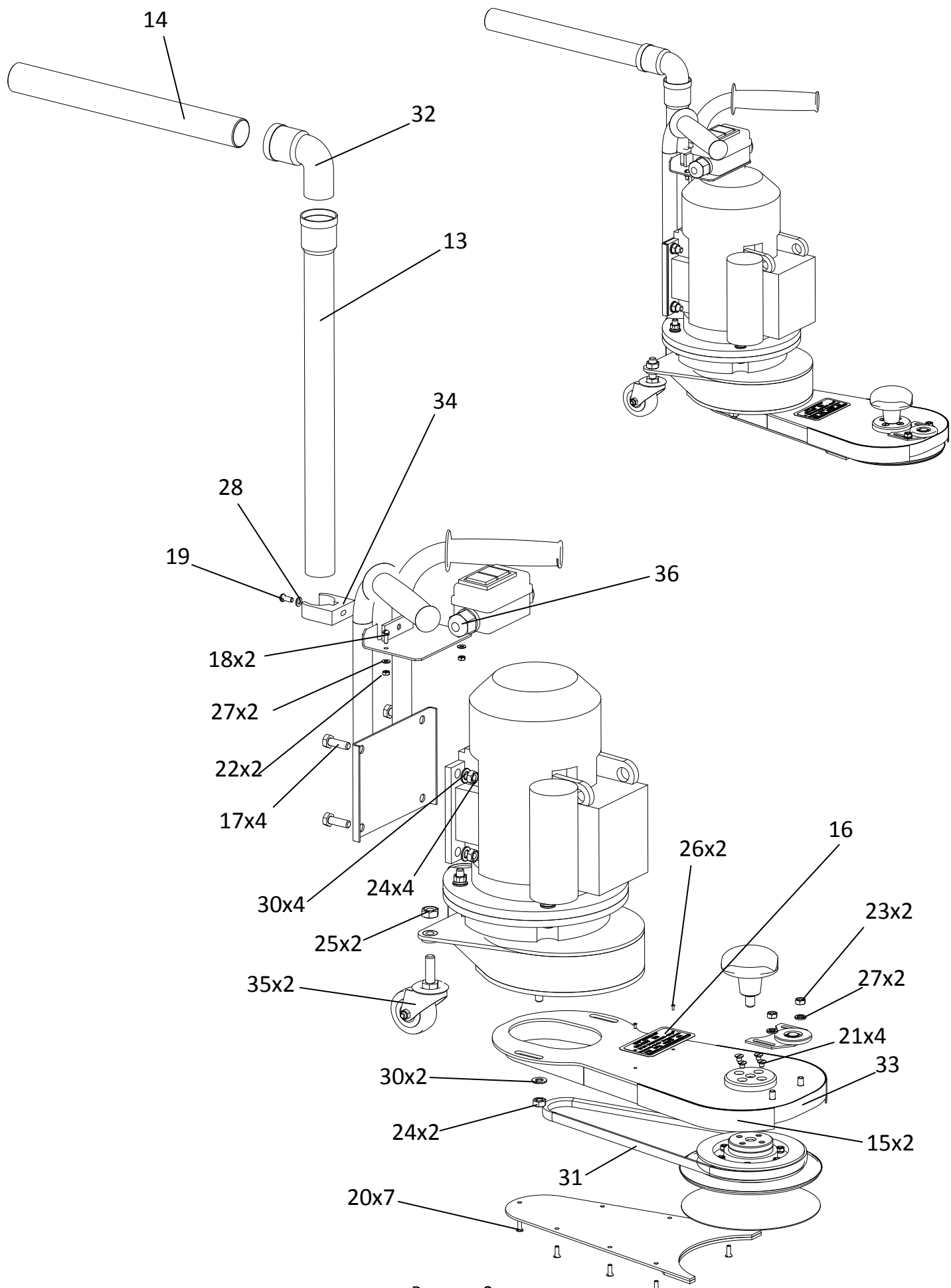


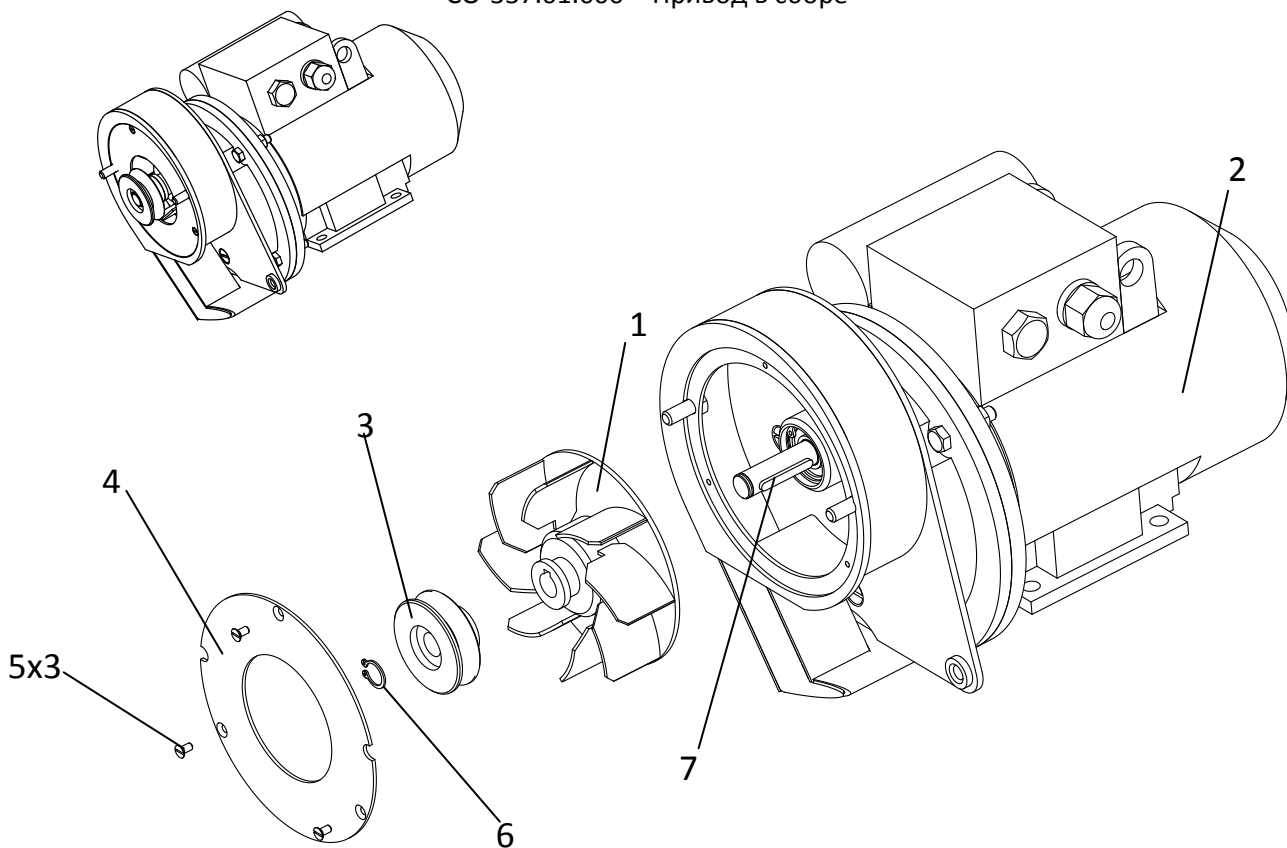
Рисунок 2

## Перечень сборочных единиц и деталей

Но- мер ри- сунка	Но- мер пози- ции	Обозначение	Наименование сборочных единиц, деталей	Количество сборочных еди- ниц, деталей на сборочную еди- ницу	Сведения о возможности замены и ре- монта
3	-	СО-337.01.000	Привод в сборе	1	
3	1	СО-337.01.200	Вентилятор	1	
3	2	СО-337.01.300	Привод	1	
3	3	СО-337.01.001	Шкив	1	
3	4	СО-337.01.002	Крышка	1	
3	5	В.М4х8	Винт	3	
3	6	В14 DIN 471	Кольцо	1	
3	7	5х5х36	Шпонка	1	
3	8	СО-337.01.310	Двигатель	1	
3	9	СО-337.01.320	Корпус вентилятора	1	
3	10	СО-337.01.330	Корпус	1	
3	11	СО-337.01.302	Вал-шестерня	1	
3	12	180502	Подшипник	2	
3	13	М8х35	Болт	4	
3	14	В.М8х25	Винт	3	
3	15	М8	Гайка	7	
3	16	В35 DIN 472	Кольцо	2	
3	17	8 65Г 05	Шайба	7	
3	18	А8.01.05	Шайба	7	



CO-337.01.000 – Привод в сборе



CO-337.01.300 – Привод

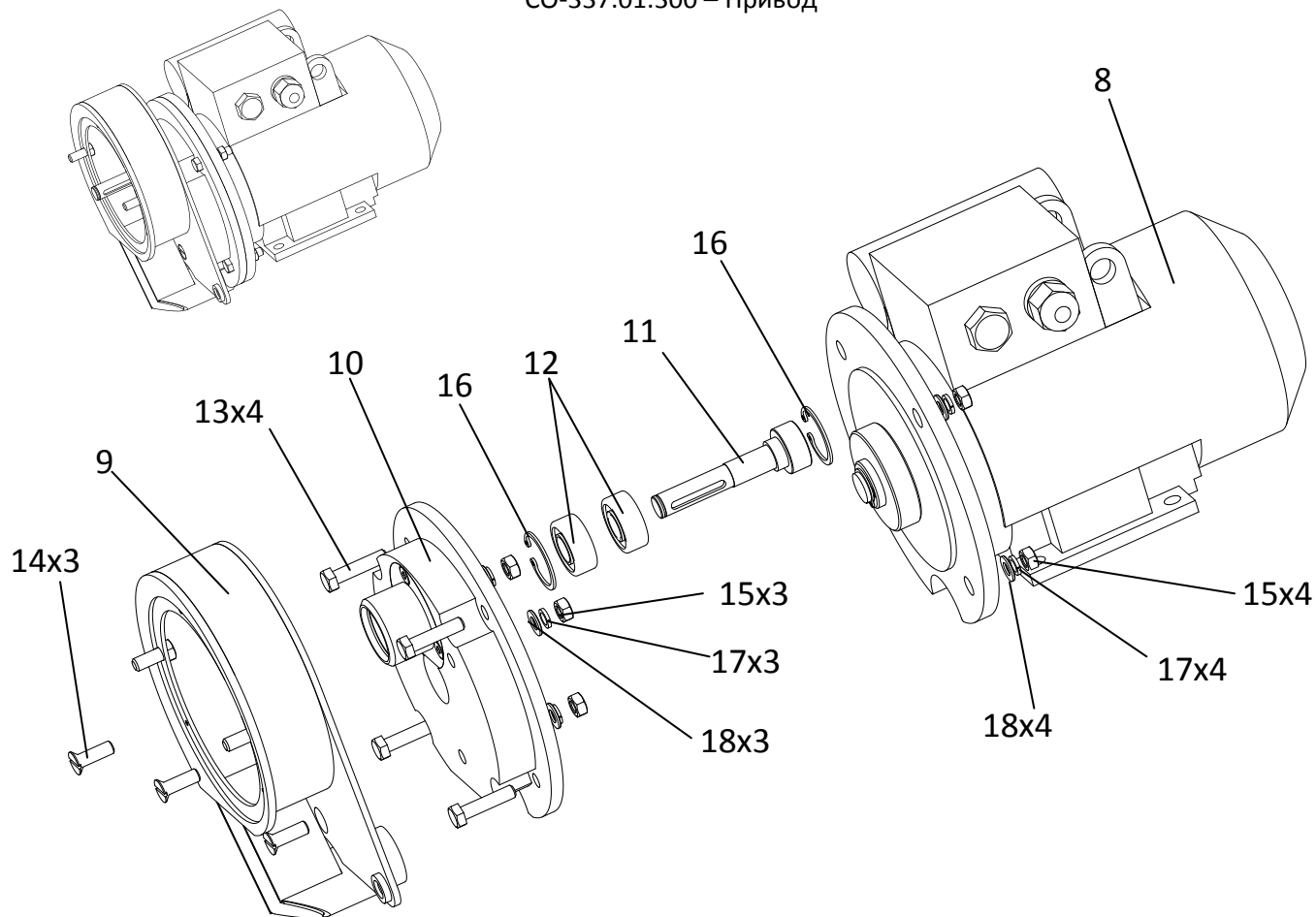
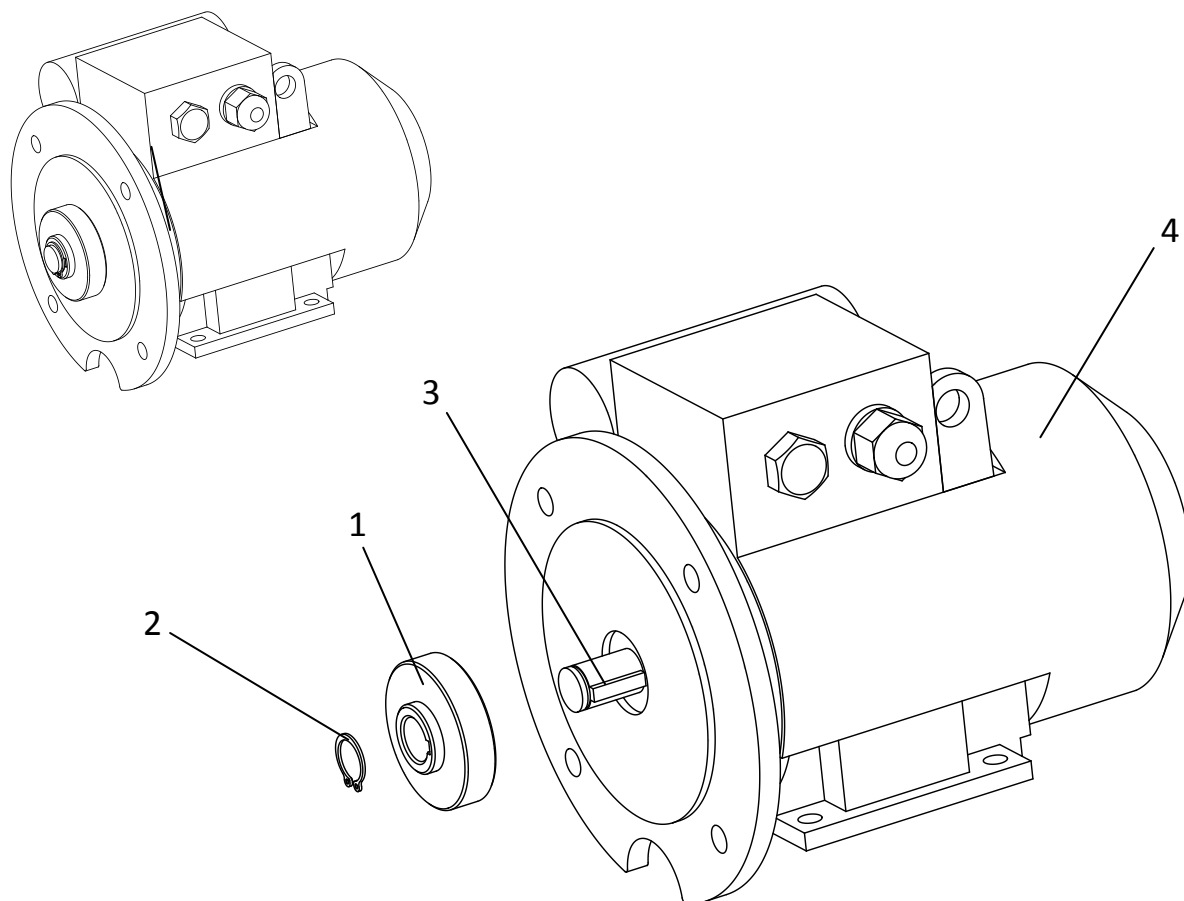


Рисунок 3

## Перечень сборочных единиц и деталей

Но- мер ри- сунка	Но- мер пози- ции	Обозначение	Наименование сборочных единиц, деталей	Количество сборочных еди- ниц, деталей на сборочную еди- ницу	Сведения о возможности замены и ре- монта
4	-	СО-337.01.310	Двигатель	1	
4	1	СО-337.01.311	Шестерня	1	
4	2	B19 DIN 471	Кольцо	1	
4	3	6x6x20	Шпонка	1	
4	4	АИР Е71С2У3 ІМ2081 220В; 1,1кВт; 2790 об/мин	Электродвигатель	1	
4	-	СО-337.01.330	Корпус	1	
4	5	СО-337.01.331	Фланец	1	
4	6	СО-337.01.332	Втулка	1	
4	7	В.М6x12	Винт	3	

CO-337.01.310 – Двигатель



CO-337.01.330 – Корпус

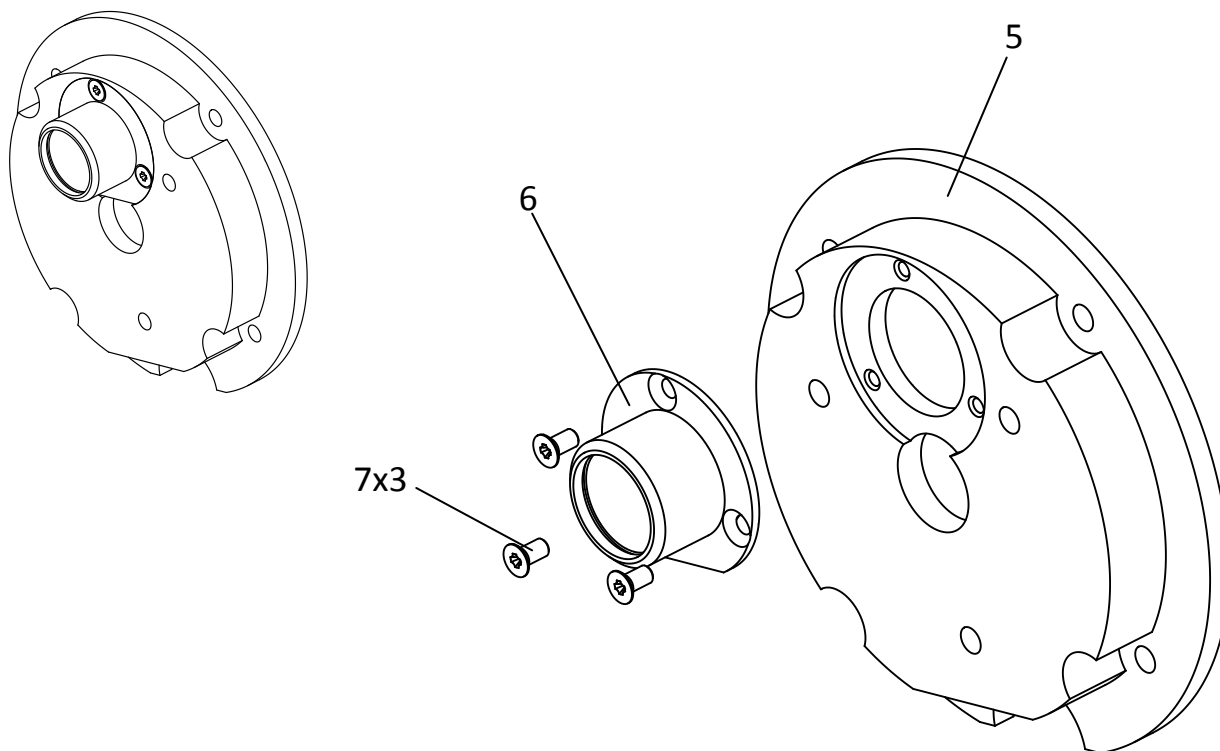
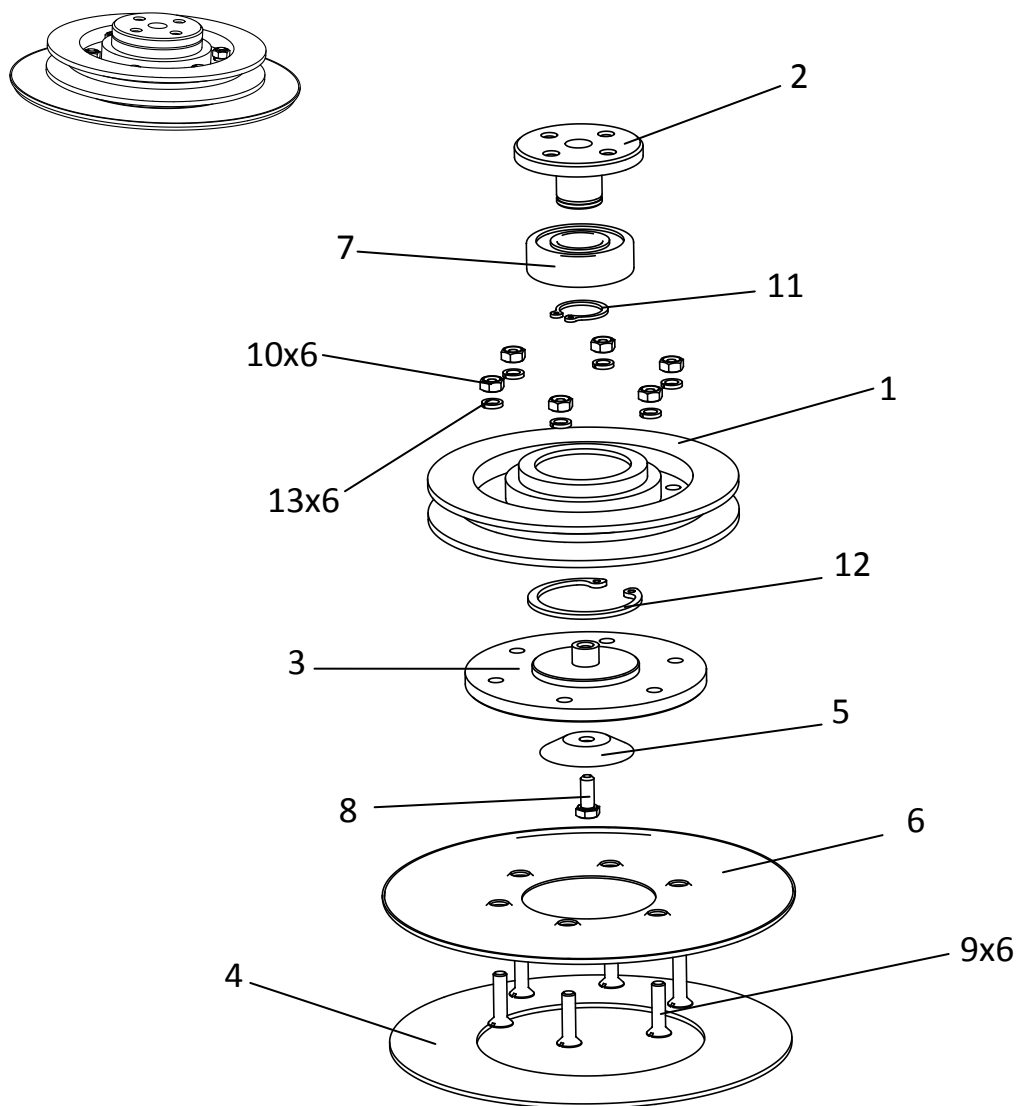


Рисунок 4

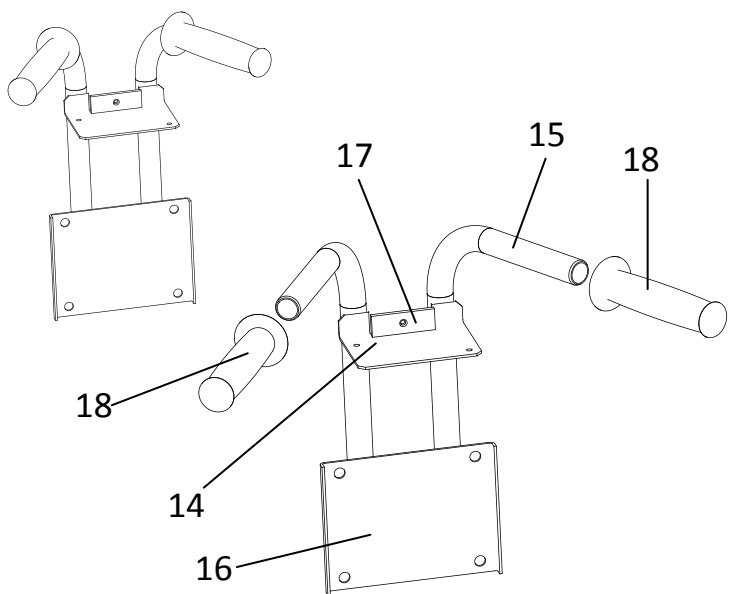
## Перечень сборочных единиц и деталей

Но- мер ри- сунка	Но- мер пози- ции	Обозначение	Наименование сборочных единиц, деталей	Количество сборочных еди- ниц, деталей на сборочную еди- ницу	Сведения о возможности замены и ре- монта
5	-	СО-337.04.000	Диск шлифовальный	1	
5	1	СО-337.04.001	Шкив	1	
5	2	СО-337.04.002	Ось	1	
5	3	СО-337.04.003	Втулка	1	
5	4	СО-337.04.004	Кольцо	1	
5	5	СО-337.04.005	Шайба	1	
5	6	СО-337.04.006	Диск	1	
5	7	180203	Подшипник	1	
5	8	M5x12	Болт	1	
5	9	M5x20	Винт	6	
5	10	M5	Гайка	6	
5	11	B17 DIN 471	Кольцо	1	
5	12	B40 DIN 472	Кольцо	1	
5	13	5 65Г 05	Шайба	6	
5	-	СО-337.06.000	Кронштейн	1	
5	14	СО-337.06.001	Опора	1	
5	15	СО-337.06.002	Ручка	2	
5	16	СО-337.06.003	Плита	1	
5	17	СО-337.06.004	Платик	1	
5	18	3 115 34120	Ручка руля левая	2	
5	-	СО-337.09.000	Упор	1	
5	19	СО-337.09.100	Кронштейн	1	
5	20	СО-337.09.001	Ролик	1	
5	21	B12 DIN 471	Кольцо	1	

СО-337.04.000 - Диск шлифовальный



СО-337.06.000 - Кронштейн



СО-331.-09.000 - Упор

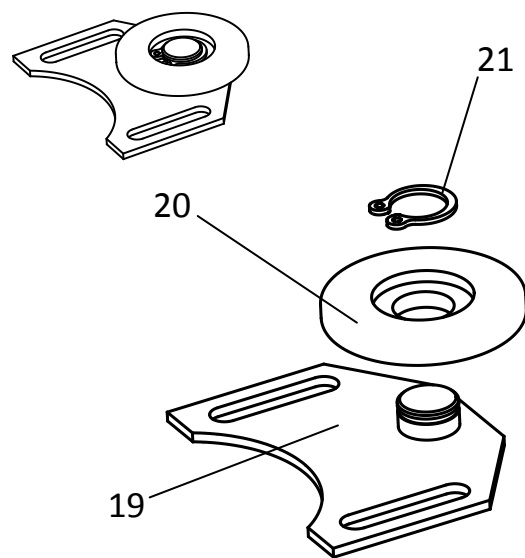


Рисунок 5

## Алфавитный указатель

Обозначение	Код продукции	Наименование сборочной единицы, детали	Номер рисунка, позиции	Количество на изделие
M8x25		Болт	2, 17	4
M8x35		Болт	3, 13	4
M5x12		Болт	5, 8	1
CO-337.01.302		Вал-шестерня	3, 11	1
CO-337.01.200		Вентилятор	3, 1	1
V.M4x8		Винт	3, 5	3
V.M8x25		Винт	3, 14	3
V.M6x12		Винт	4, 7	3
M5x20		Винт	5, 9	6
V.M4x12		Винт (с полукругл.головкой)	2, 18	2
V.M5x12		Винт (с полукругл.головкой)	2, 19	1
V.M4x12		Винт (с потайной головкой)	2, 20	7
V.M5x6		Винт (с потайной головкой)	2, 21	4
CO-337.01.332		Втулка	4, 6	1
CO-337.04.003		Втулка	5, 3	1
ВКИ-230 230/4008~,16А		Выключатель кнопочный	1, 11	1
M4		Гайка	2, 22	2
M5		Гайка	5, 10	6
M6		Гайка	2, 23	2
M8		Гайка	2, 24	6
M8		Гайка	3, 15	7
M10		Гайка	2, 25	2
CO-337.01.310		Двигатель	3, 8	1
CO-337.01.310		Двигатель	4	1
CO-337.04.006		Диск	5, 6	1
CO-337.04.000		Диск шлифовальный	1, 4	1
CO-337.04.000		Диск шлифовальный	5	1
3,2x10		Заклепка	2, 26	2
B12 DIN 471		Кольцо	5, 21	1
B14 DIN 471		Кольцо	3, 6	1
B17 DIN 471		Кольцо	5, 11	1
B19 DIN 471		Кольцо	4, 2	1
B35 DIN 472		Кольцо	3, 16	2
B40 DIN 472		Кольцо	5, 12	1
CO-337.04.004		Кольцо	5, 4	1
CO-337.01.330		Корпус	3, 10	1
CO-337.01.330		Корпус	4	1
CO-337.01.320		Корпус вентилятора	3, 9	1
CO-337.06.000		Кронштейн	1, 6	1
CO-337.06.000		Кронштейн	5	1
CO-337.00.002		Кронштейн	2, 14	1
CO-337.09.100		Кронштейн	5, 19	1

Обозначение	Код продукции	Наименование сборочной единицы, детали	Номер рисунка, позиции	Количество на изделие
CO-337.07.000		Крышка	1, 7	1
CO-337.01.002		Крышка	3, 4	1
CO-337.00.000		Машина шлифовальная	2	1
CO-337.06.001		Опора	5, 14	1
CO-337.04.002		Ось	5, 2	1
32x90°		Отвод ПВХ	2, 32	1
CO-337.00.001		Патрубок пылеотводящий	2, 13	1
CO-337.06.004		Платик	5, 17	1
CO-337.02.000		Плита	1, 2	1
CO-337.06.003		Плита	5, 16	1
180203		Подшипник	5, 7	1
180502		Подшипник	3, 12	2
CO-337.01.000		Привод в сборе	1, 1	1
CO-337.01.000		Привод в сборе	3	1
CO-337.01.300		Привод	3, 2	1
CO-337.03.000		Провод	1, 3	1
CO-337.05.000		Провод	1, 5	1
CO-337.08.000		Пылесборник	1, 8	1
XPZ-750		Ремень клиновой узкого профиля с формованным зубом	2, 31	1
CO-337.09.001		Ролик	5, 20	1
1357/50-2		Ролик поворотный	2, 35	2
CO-337.06.002		Ручка	5, 15	2
3 115 34120		Ручка руля левая	5, 18	2
CO-337.10.000		Ручка съемная	1, 10	1
PG 13,5		Сальник	2, 36	2
CO-337.00.004		Табличка	2, 16	1
Ø 32мм		Трубодержатель ПВХ	2, 34	1
CO-337.00.003		Уплотнение	2, 15	2
CO-337.09.000		Упор	1, 9	1
CO-337.09.000		Упор	5	1
ATL 23-16 230В, 16А, АС, IΔn 10мА IEC 61540 1997, MOD		Устройство защитного отключения УЗО – с проводом	1, 12	1
CO-337.01.331		Фланец	4, 5	1
A4.01.05		Шайба	2, 27	2
A5.01.05		Шайба	2, 28	1
A6.01.05		Шайба	2, 29	2
A8.01.05		Шайба	2, 30	6
A8.01.05		Шайба	3, 18	7
5 65Г 05		Шайба	5, 13	6
8 65Г 05		Шайба	3, 17	7
CO-337.04.005		Шайба	5, 5	1
CO-337.01.311		Шестерня	4, 1	1
CO-337.01.001		Шкив	3, 3	1

Обозначение	Код продукции	Наименование сборочной единицы, детали	Номер рисунка, позиции	Количество на изделие
СО-337.04.001		Шкив	5, 1	1
Ø 150мм		Шкурка шлифовальная самоклеящаяся, крупность 60	2, 3	1
5x5x36		Шпонка	3, 7	1
6x6x20		Шпонка	4, 3	1
АИР Е71С2У3 ІМ2081 220В; 1,1кВт; 2790 об/мин		Электродвигатель	4, 4	1